



Statistische Berichte

Straßenverkehrsunfälle in Bayern im Oktober 2025



H 1 1 m 10/2025
Hrsg. im Dezember 2025
Bestellnr. H1101C 202510

Zeichenerklärung

- 0 mehr als nichts, aber weniger als die Hälfte der kleinsten in der Tabelle nachgewiesenen Einheit
- nichts vorhanden oder keine Veränderung
- / keine Angaben, da Zahlen nicht sicher genug
- Zahlenwert unbekannt, geheimzuhalten oder nicht rechenbar
- ... Angabe fällt später an
- X Tabellenfach gesperrt, da Aussage nicht sinnvoll
- () Nachweis unter dem Vorbehalt, dass der Zahlenwert erhebliche Fehler aufweisen kann
- p vorläufiges Ergebnis
- r berichtigtes Ergebnis
- s geschätztes Ergebnis
- D Durchschnitt
- ≙ entspricht

Auf- und Abrunden

Im Allgemeinen ist ohne Rücksicht auf die Endsummen auf- bzw. abgerundet worden. Deshalb können sich bei der Summierung von Einzelangaben geringfügige Abweichungen zu den ausgewiesenen Endsummen ergeben. Bei der Aufgliederung der Gesamtheit in Prozent kann die Summe der Einzelwerte wegen Rundens vom Wert 100 % abweichen. Eine Abstimmung auf 100 % erfolgt im Allgemeinen nicht.

Publikationsservice

Das Bayerische Landesamt für Statistik veröffentlicht jährlich über 400 Publikationen. Das aktuelle Veröffentlichungsverzeichnis ist im Internet als Datei verfügbar, kann aber auch als Druckversion kostenlos zugesandt werden.


Kostenlos

ist der Download der meisten Veröffentlichungen, z.B. von Statistischen Berichten (PDF- oder Excel-Format).

Kostenpflichtig

sind alle Printversionen (auch von Statistischen Berichten), Datenträger und ausgewählte Dateien (z.B. von Verzeichnissen, von Beiträgen, vom Jahrbuch).

Publikationsservice

 Alle Veröffentlichungen sind im Internet verfügbar unter www.statistik.bayern.de/produkte

Impressum

Statistische Berichte

bieten in tabellarischer Form neuestes Zahlenmaterial der jeweiligen Erhebung. Dieses wird, soweit erforderlich, methodisch erläutert und kurz kommentiert.

Herausgeber, Druck und Vertrieb

Bayerisches Landesamt für Statistik
Nürnberger Straße 95
90762 Fürth

Papier

Gedruckt auf umweltfreundlichem Papier, chlorfrei gebleicht.

Vertrieb

E-Mail vertrieb@statistik.bayern.de
Telefon 0911 98208-6311
Telefax 0911 98208-96638

Auskunftsdienst

E-Mail info@statistik.bayern.de
Telefon 0911 98208-6563
Telefax 0911 98208-96563

© **Bayerisches Landesamt für Statistik, Fürth 2025**
Vervielfältigung und Verbreitung, auch auszugsweise, mit Quellenangabe gestattet.

Hinweis: Diese Druckschrift wird im Rahmen der Öffentlichkeitsarbeit der Bayerischen Staatsregierung herausgegeben. Sie darf weder von Parteien noch von Wahlwerbern oder Wahlhelfern im Zeitraum von fünf Monaten vor einer Wahl zum Zwecke der Wahlwerbung verwendet werden. Dies gilt für Landtags-, Bundestags-, Kommunal- und Europawahlen. Missbräuchlich ist während dieser Zeit insbesondere die Verteilung auf Wahlveranstaltungen, an Informationsständen der Parteien sowie das Einlegen, Aufdrucken und Aufkleben parteipolitischer Informationen oder Werbemittel. Untersagt ist gleichfalls die Weitergabe an Dritte zum Zwecke der Wahlwerbung. Auch ohne zeitlichen Bezug zu einer bevorstehenden Wahl darf die Druckschrift nicht in einer Weise verwendet werden, die als Parteinahme der Staatsregierung zugunsten einzelner politischer Gruppen verstanden werden könnte. Den Parteien ist es gestattet, die Druckschrift zur Unterrichtung ihrer eigenen Mitglieder zu verwenden.

Inhaltsverzeichnis

Vorbemerkungen	4
Abbildungen und Tabellen	
Abb. 1 Straßenverkehrsunfälle und deren Folgen in Bayern seit Januar 2023	6
1. Straßenverkehrsunfälle und Verunglückte in Bayern	7
2. Straßenverkehrsunfälle und Verunglückte in Bayern nach Monaten	8
3. Straßenverkehrsunfälle und Verunglückte in Bayern im Oktober 2025 nach Kreisen	9
4. Straßenverkehrsunfälle und Verunglückte in Bayern nach Straßenarten	15
5. Verunglückte im Straßenverkehr in Bayern nach Art der Verkehrsbeteiligung und Ortslage	16
6. An Straßenverkehrsunfällen beteiligte Fahrzeugführer und Fußgänger in Bayern	20
7. Straßenverkehrsunfälle und Verunglückte in Bayern im Oktober 2025 nach Tagen	22
8. Getötete und Verletzte im Straßenverkehr in Bayern nach Altersgruppen und Geschlecht	24
9. Straßenverkehrsunfälle und Verunglückte in Bayern nach Unfalltypen	26

Vorbemerkungen

Rechtsgrundlage der Straßenverkehrsunfallstatistik ist das Gesetz über die Statistik der Straßenverkehrsunfälle (Straßenverkehrsunfallstatistikgesetz – StVUStatG) vom 15. Juni 1990 (BGBl. I S. 1078 ff), zuletzt geändert durch Artikel 497 der Verordnung vom 31. August 2015 (BGBl. I S. 1474) sowie der Verordnung zur näheren Bestimmung des schwerwiegenden Unfalls mit Sachschaden im Sinne des Straßenverkehrsunfallstatistikgesetzes vom 21. Dezember 1994 (BGBl. I S. 3970), geändert durch Artikel 3 der Verordnung zur Änderung der Anlage zu § 24a des Straßenverkehrsgesetzes und anderer Vorschriften vom 6. Juni 2007 (BGBl. I S. 1047). Danach wird über Unfälle, bei denen infolge des Fahrverkehrs auf öffentlichen Wegen und Plätzen Personen getötet oder verletzt oder Sachschäden verursacht worden sind, laufend eine Bundesstatistik geführt. Sie dient dazu, eine aktuelle umfassende und zuverlässige Datenbasis über Struktur und Entwicklung der Straßenverkehrsunfälle zu erstellen.

Auskunftspflicht und Erhebungsumfang

Auskunftspflichtig sind die Polizeidienststellen, deren Beamte den Unfall aufgenommen haben. Entsprechend erfasst die Statistik nur die Unfälle, zu denen die Polizei herangezogen wurde; das sind insbesondere solche mit schweren Folgen.

Unfälle und Verunglückte

Nach der Schwere der Unfallfolgen werden Unfälle mit Personenschaden und Unfälle mit nur Sachschaden unterschieden. Kriterium für die Zuordnung eines Unfalls ist die jeweils schwerste Folge. Entsprechend können bei einem Unfall mit Schwerverletzten neben den Schwerverletzten noch Personen leichtverletzt worden und/oder Sachschaden entstanden sein, es kam jedoch niemand ums Leben.

Unfälle mit Personenschaden sind solche, bei denen Menschen getötet oder (schwer/leicht-) verletzt wurden. Zu den Unfällen mit nur Sachschaden zählen **schwerwiegende Unfälle mit Sachschaden (im engeren Sinne)**, bei denen als Unfallursache ein Straftatbestand oder eine Ordnungswidrigkeit (Bußgeld) im Zusammenhang mit der Teilnahme am Straßenverkehr vorlag und bei denen gleichzeitig mindestens ein Kfz aufgrund eines Unfallschadens von der Unfallstelle abgeschleppt werden musste (nicht fahrbereit). Ebenso zählen hierzu **sonstige Sachschadensunfälle unter dem Einfluss berauschender Mittel** (ein Unfallbeteiligter stand unter Einwirkung von Alkohol oder anderen berauschenden Mitteln und alle beteiligten Kfz waren fahrbereit).

Nur zahlenmäßig erfasst und nach der Ortslage gegliedert (inner-, außerorts, auf Autobahnen) werden alle **übrigen Sachschadensunfälle**.

Dazu zählen alle Sachschadensunfälle

- ohne Straftatbestand oder Ordnungswidrigkeit (Bußgeld), unabhängig davon, ob ein beteiligtes Fahrzeug fahrbereit war oder nicht,
- mit Straftatbestand oder Ordnungswidrigkeit (Bußgeld) und alle Kfz fahrbereit, aber ohne Einwirkung von Alkohol oder anderen berauschenden Mitteln.

Diese Unfälle werden analog den früheren Bagatellunfällen behandelt.

Als **Verunglückte** zählen Personen (auch Mitfahrer), die beim Unfall getötet oder verletzt wurden. Dabei werden nachgewiesen als

- Getötete:
Personen, die innerhalb von 30 Tagen an den Unfallfolgen starben,
- Schwerverletzte:
Personen, die unmittelbar zu stationärer Behandlung in ein Krankenhaus eingeliefert wurden (Verbleib mindestens 24 Stunden),
- Leichtverletzte:
Personen, deren Verletzungen keinen Krankenhausaufenthalt erforderten.

Methodische Hinweise

Die ersten Ergebnisse der Statistik der Straßenverkehrsunfälle stützen sich auf die Verkehrsunfallanzeigen der den Unfall aufnehmenden Polizeibeamten, die dem Landesamt auf Datenträger übermittelt werden.

Üblicherweise können nicht alle Unfallanzeigen von der Polizei oder dem Landesamt termingerecht in die Monatsergebnisse eingearbeitet werden, da bei fehlenden oder widersprüchlichen Angaben oft zeitraubende Rückfragen nötig werden.

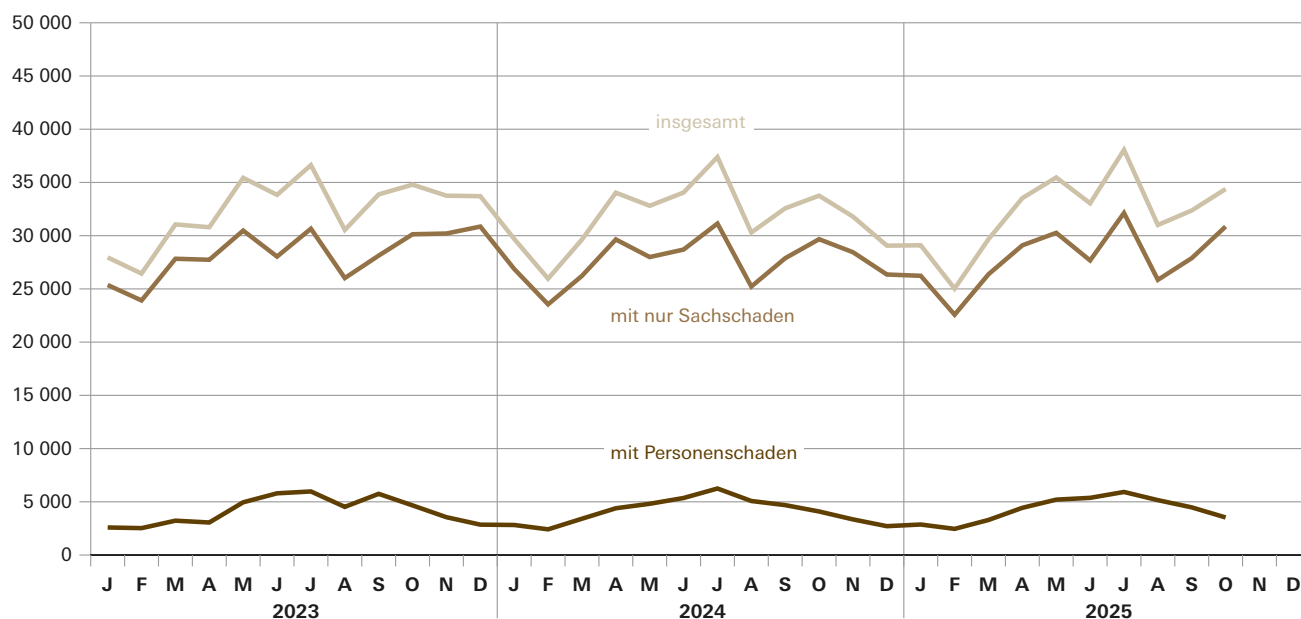
Die zunächst für einen Monatsmonat übermittelten Daten werden laufend um solche Nachmeldungen ergänzt. Die Ergebnisse der monatlichen Straßenverkehrsunfallstatistik sind daher als **vorläufig** anzusehen.

So werden die einzelnen Monatsergebnisse des laufenden Jahres 2025 erst mit Abschluss der Jahresaufbereitung etwa im April des Folgejahres 2026 endgültig.

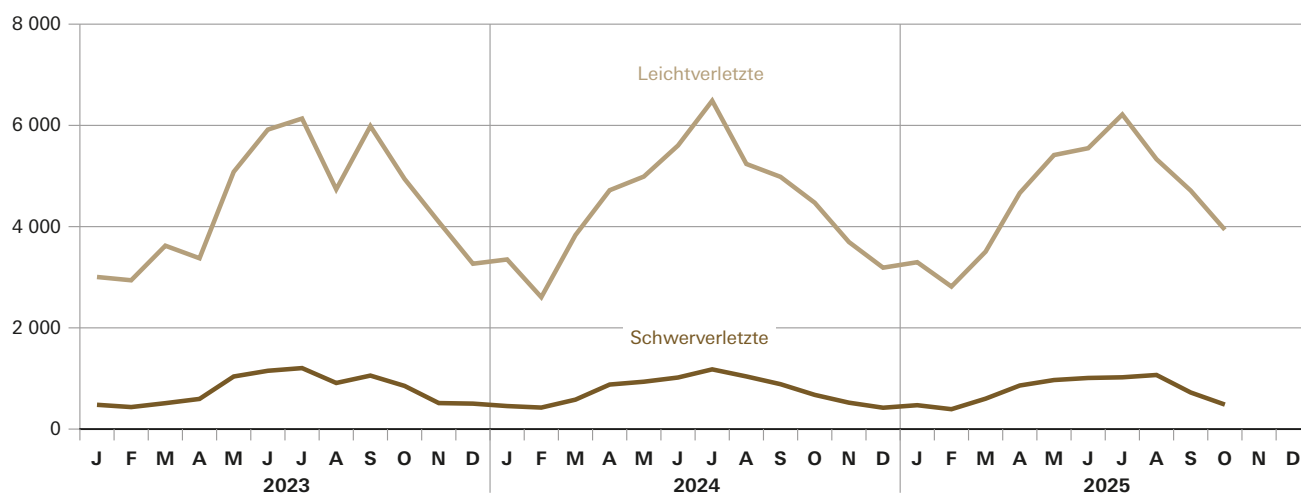
Abb. 1

Straßenverkehrsunfälle und deren Folgen in Bayern seit Januar 2023

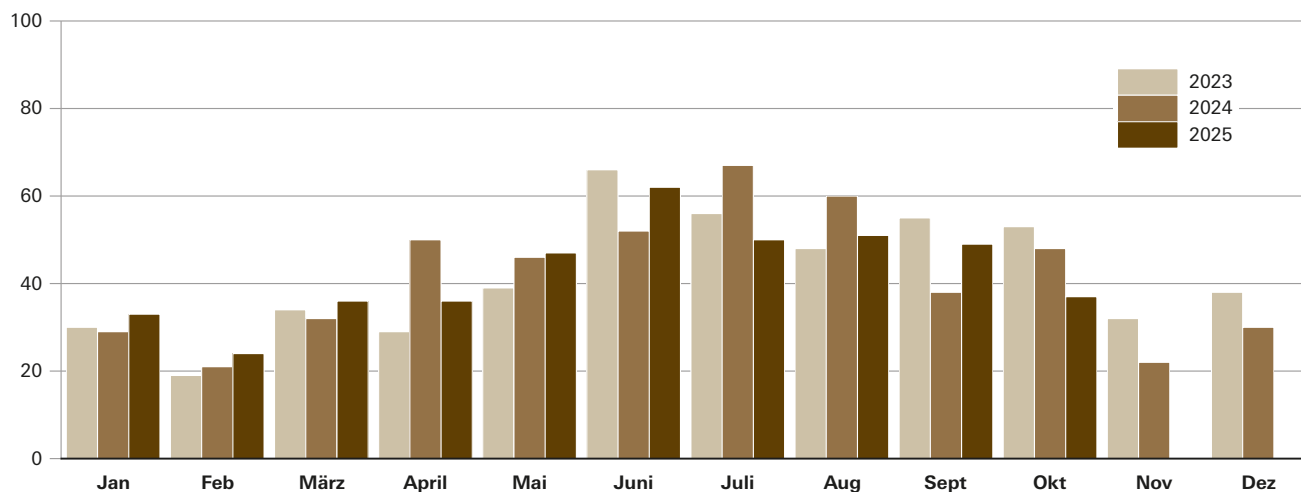
Straßenverkehrsunfälle



Verletzte Personen



Getötete Personen



1. Straßenverkehrsunfälle und Verunglückte in Bayern

Unfälle Verunglückte	Oktober			Januar - Oktober		
	2025	2024	Veränderung 2025 gegenüber 2024	2025	2024	Veränderung 2025 gegenüber 2024
	Anzahl		%	Anzahl		%
Unfälle insgesamt	34 385	33 760	1,9	321 653	320 209	0,5
davon Unfälle mit Personenschaden	3 529	4 091	-13,7	42 713	43 317	-1,4
Unfälle mit nur Sachschaden	30 856	29 669	4,0	278 940	276 892	0,7
davon schwerwiegende Unfälle mit Sachschaden (im engeren Sinne)	563	701	-19,7	5 631	6 154	-8,5
sonstige Sachschadens- unfälle unter dem Einfluss berauschender Mittel	148	159	-6,9	1 583	1 545	2,5
übrige Sachschadens- unfälle	30 145	28 809	4,6	271 726	269 193	0,9
Verunglückte insgesamt	4 460	5 196	-14,2	53 475	54 805	-2,4
davon Getötete	37	48	-22,9	425	443	-4,1
Schwerverletzte	484	676	-28,4	7 605	8 080	-5,9
Leichtverletzte	3 939	4 472	-11,9	45 445	46 282	-1,8
davon Verunglückte Benutzer von						
Kraftwagen	2 438	2 718	-10,3	25 039	26 699	-6,2
Zweirädern	1 732	2 107	-17,8	25 191	24 833	1,4
davon Krafträdern m. amtl. Kennz.	310	410	-24,4	5 050	5 288	-4,5
Krafträdern m. Versicherungsk. ...	139	166	-16,3	1 677	1 591	5,4
Fahrrädern	1 078	1 357	-20,6	16 685	16 538	0,9
Verunglückte Fußgänger	270	352	-23,3	2 951	3 003	-1,7
Verunglückte andere Verkehrs- teilnehmer	20	19	5,3	294	270	8,9

2. Straßenverkehrsunfälle und Verunglückte in Bayern nach Monaten

Jahr —— Monat	Unfälle				Verunglückte			
	insgesamt	davon mit			insgesamt	davon		
		Personen- schaden	nur Sachschaden			Getötete	Schwer- verletzte	Leicht- verletzte
			insgesamt	übrige Sachschadens- unfälle				
2024								
Januar	29 697	2 822	26 875	25 926	3 835	29	455	3 351
Februar	25 961	2 414	23 547	22 980	3 052	21	425	2 606
März	29 634	3 410	26 224	25 553	4 448	32	582	3 834
Januar - März	85 292	8 646	76 646	74 459	11 335	82	1 462	9 791
April	34 039	4 394	29 645	28 815	5 649	50	880	4 719
Mai	32 806	4 815	27 991	27 235	5 971	46	936	4 989
Juni	34 053	5 358	28 695	27 860	6 674	52	1 019	5 603
Januar - Juni	186 190	23 213	162 977	158 369	29 629	230	4 297	25 102
Juli	37 388	6 249	31 139	30 387	7 734	67	1 180	6 487
August	30 299	5 076	25 223	24 558	6 338	60	1 040	5 238
September	32 572	4 688	27 884	27 070	5 908	38	887	4 983
Januar - September	286 449	39 226	247 223	240 384	49 609	395	7 404	41 810
Oktober	33 760	4 091	29 669	28 809	5 196	48	676	4 472
November	31 791	3 346	28 445	27 535	4 240	22	522	3 696
Dezember	29 063	2 711	26 352	25 463	3 641	30	422	3 189
Januar - Dezember	381 063	49 374	331 689	322 191	62 686	495	9 024	53 167
2025 ¹⁾								
Januar	29 097	2 866	26 231	25 282	3 802	33	472	3 297
Februar	25 032	2 457	22 575	21 962	3 233	24	393	2 816
März	29 666	3 294	26 372	25 720	4 143	36	601	3 506
Januar - März	83 795	8 617	75 178	72 964	11 178	93	1 466	9 619
April	33 531	4 436	29 095	28 505	5 562	36	861	4 665
Mai	35 470	5 203	30 267	29 496	6 430	47	969	5 414
Juni	33 044	5 372	27 672	27 030	6 621	62	1 010	5 549
Januar - Juni	185 840	23 628	162 212	157 995	29 791	238	4 306	25 247
Juli	38 057	5 924	32 133	31 307	7 288	50	1 023	6 215
August	31 006	5 156	25 850	25 143	6 452	51	1 069	5 332
September	32 365	4 476	27 889	27 136	5 484	49	723	4 712
Januar - September	287 268	39 184	248 084	241 581	49 015	388	7 121	41 506
Oktober	34 385	3 529	30 856	30 145	4 460	37	484	3 939
November								
Dezember								
Januar - Dezember								

¹⁾ Vorläufige Ergebnisse (einschließlich Nachmeldungen für den jeweiligen Berichtszeitraum).

3. Straßenverkehrsunfälle und Verunglückte in Bayern im Oktober 2025 nach Kreisen

Gebiet Ortslage	Straßenverkehrsunfälle			Verunglückte			
	insgesamt	davon		insgesamt	Getötete	Schwer- verletzte	Leicht- verletzte
		Unfälle mit Personenschaden	schwerwiegende Unfälle mit Sachschaden ¹⁾				
Ingolstadt, Stadt	81	66	15	78	1	6	71
innerorts	69	58	11	66	1	5	60
außerorts ohne Autobahn	9	7	2	9	-	1	8
auf Autobahnen	3	1	2	3	-	-	3
München, Landeshauptstadt	546	492	54	586	3	39	544
innerorts	514	463	51	543	1	37	505
außerorts ohne Autobahn	3	3	-	3	-	-	3
auf Autobahnen	29	26	3	40	2	2	36
Rosenheim, Stadt	37	35	2	41	-	2	39
innerorts	36	34	2	40	-	1	39
außerorts ohne Autobahn	1	1	-	1	-	1	-
auf Autobahnen	-	-	-	-	-	-	-
Altötting	42	32	10	43	1	8	34
innerorts	23	15	8	17	-	3	14
außerorts ohne Autobahn	18	17	1	26	1	5	20
auf Autobahnen	1	-	1	-	-	-	-
Berchtesgadener Land	30	23	7	25	1	6	18
innerorts	15	10	5	10	-	2	8
außerorts ohne Autobahn	13	11	2	12	-	3	9
auf Autobahnen	2	2	-	3	1	1	1
Bad Tölz-Wolfratshausen	47	40	7	50	-	4	46
innerorts	25	25	-	28	-	2	26
außerorts ohne Autobahn	19	14	5	21	-	2	19
auf Autobahnen	3	1	2	1	-	-	1
Dachau	53	45	8	66	1	5	60
innerorts	29	26	3	38	-	1	37
außerorts ohne Autobahn	19	15	4	20	1	3	16
auf Autobahnen	5	4	1	8	-	1	7
Ebersberg	36	26	10	31	-	3	28
innerorts	16	12	4	15	-	2	13
außerorts ohne Autobahn	13	9	4	10	-	1	9
auf Autobahnen	7	5	2	6	-	-	6
Eichstätt	55	42	13	60	-	14	46
innerorts	17	14	3	16	-	2	14
außerorts ohne Autobahn	29	24	5	40	-	12	28
auf Autobahnen	9	4	5	4	-	-	4
Erding	44	32	12	44	1	1	42
innerorts	15	12	3	14	-	-	14
außerorts ohne Autobahn	23	16	7	26	1	1	24
auf Autobahnen	6	4	2	4	-	-	4
Freising	55	51	4	62	-	2	60
innerorts	26	25	1	29	-	1	28
außerorts ohne Autobahn	16	16	-	16	-	1	15
auf Autobahnen	13	10	3	17	-	-	17
Fürstenfeldbruck	37	26	11	32	-	4	28
innerorts	28	22	6	24	-	4	20
außerorts ohne Autobahn	6	1	5	1	-	-	1
auf Autobahnen	3	3	-	7	-	-	7
Garmisch-Partenkirchen	41	35	6	36	-	5	31
innerorts	26	22	4	22	-	3	19
außerorts ohne Autobahn	13	11	2	12	-	2	10
auf Autobahnen	2	2	-	2	-	-	2
Landsberg am Lech	40	31	9	39	-	4	35
innerorts	18	14	4	16	-	-	16
außerorts ohne Autobahn	15	12	3	16	-	4	12
auf Autobahnen	7	5	2	7	-	-	7
Miesbach	48	38	10	45	-	8	37
innerorts	28	22	6	25	-	4	21
außerorts ohne Autobahn	14	12	2	16	-	3	13
auf Autobahnen	6	4	2	4	-	1	3
Mühldorf a.Inn	43	37	6	46	-	1	45
innerorts	23	21	2	26	-	1	25
außerorts ohne Autobahn	17	14	3	17	-	-	17
auf Autobahnen	3	2	1	3	-	-	3
München	114	97	17	128	1	12	115
innerorts	67	59	8	68	1	8	59
außerorts ohne Autobahn	29	26	3	39	-	4	35
auf Autobahnen	18	12	6	21	-	-	21
Neuburg-Schrobenhausen	28	25	3	32	-	2	30
innerorts	19	17	2	20	-	2	18
außerorts ohne Autobahn	9	8	1	12	-	-	12
auf Autobahnen	-	-	-	-	-	-	-

¹⁾ Schwerwiegender Unfall mit Sachschaden (im engeren Sinne) sowie sonst. Unfälle unter dem Einfluss berauschender Mittel.

Noch: 3. Straßenverkehrsunfälle und Verunglückte in Bayern im Oktober 2025 nach Kreisen

Gebiet Ortslage	Straßenverkehrsunfälle			Verunglückte			
	insgesamt	davon		insgesamt	Getötete	Schwer- verletzte	Leicht- verletzte
		Unfälle mit Personenschaden	schwerwiegende Unfälle mit Sachschaden ¹⁾				
Pfaffenhofen a.d.Ilm	43	32	11	39	-	5	34
innerorts	20	15	5	15	-	-	15
außerorts ohne Autobahn	13	9	4	13	-	3	10
auf Autobahnen	10	8	2	11	-	2	9
Rosenheim	96	73	23	100	1	13	86
innerorts	38	31	7	36	-	3	33
außerorts ohne Autobahn	51	38	13	59	1	9	49
auf Autobahnen	7	4	3	5	-	1	4
Starnberg	36	26	10	33	-	9	24
innerorts	18	14	4	17	-	7	10
außerorts ohne Autobahn	14	9	5	12	-	2	10
auf Autobahnen	4	3	1	4	-	-	4
Traunstein	41	37	4	51	1	4	46
innerorts	16	15	1	20	1	1	18
außerorts ohne Autobahn	24	21	3	29	-	3	26
auf Autobahnen	1	1	-	2	-	-	2
Weilheim-Schongau	68	56	12	78	-	11	67
innerorts	44	35	9	44	-	3	41
außerorts ohne Autobahn	23	20	3	33	-	8	25
auf Autobahnen	1	1	-	1	-	-	1
Reg.-Bez. Oberbayern	1 661	1 397	264	1 745	11	168	1 566
innerorts	1 130	981	149	1 149	4	92	1 053
außerorts ohne Autobahn	391	314	77	443	4	68	371
auf Autobahnen	140	102	38	153	3	8	142
Landshut, Stadt	50	47	3	60	-	5	55
innerorts	50	47	3	60	-	5	55
außerorts ohne Autobahn	-	-	-	-	-	-	-
auf Autobahnen	-	-	-	-	-	-	-
Passau, Stadt	15	13	2	18	-	-	18
innerorts	10	9	1	10	-	-	10
außerorts ohne Autobahn	3	3	-	5	-	-	5
auf Autobahnen	2	1	1	3	-	-	3
Straubing, Stadt	25	21	4	23	-	5	18
innerorts	23	19	4	21	-	5	16
außerorts ohne Autobahn	2	2	-	2	-	-	2
auf Autobahnen	-	-	-	-	-	-	-
Deggendorf	40	29	11	48	3	3	42
innerorts	22	16	6	27	-	2	25
außerorts ohne Autobahn	14	10	4	16	2	1	13
auf Autobahnen	4	3	1	5	1	-	4
Freyung-Grafenau	26	22	4	30	-	4	26
innerorts	3	3	-	4	-	-	4
außerorts ohne Autobahn	23	19	4	26	-	4	22
auf Autobahnen	-	-	-	-	-	-	-
Kelheim	35	24	11	33	1	5	27
innerorts	14	11	3	12	-	1	11
außerorts ohne Autobahn	18	11	7	18	1	3	14
auf Autobahnen	3	2	1	3	-	1	2
Landshut	48	40	8	53	-	8	45
innerorts	25	22	3	26	-	3	23
außerorts ohne Autobahn	19	16	3	21	-	5	16
auf Autobahnen	4	2	2	6	-	-	6
Passau	43	35	8	66	-	7	59
innerorts	13	12	1	17	-	2	15
außerorts ohne Autobahn	25	19	6	34	-	3	31
auf Autobahnen	5	4	1	15	-	2	13
Regen	29	26	3	30	1	5	24
innerorts	14	13	1	14	-	2	12
außerorts ohne Autobahn	15	13	2	16	1	3	12
auf Autobahnen	-	-	-	-	-	-	-
Rottal-Inn	31	29	2	38	-	7	31
innerorts	13	12	1	13	-	2	11
außerorts ohne Autobahn	18	17	1	25	-	5	20
auf Autobahnen	-	-	-	-	-	-	-
Straubing-Bogen	36	29	7	36	1	8	27
innerorts	18	15	3	18	-	4	14
außerorts ohne Autobahn	17	13	4	16	1	4	11
auf Autobahnen	1	1	-	2	-	-	2
Dingolfing-Landau	23	22	1	26	-	5	21
innerorts	9	8	1	10	-	1	9
außerorts ohne Autobahn	13	13	-	15	-	4	11
auf Autobahnen	1	1	-	1	-	-	1

¹⁾ Schwerwiegender Unfall mit Sachschaden (im engeren Sinne) sowie sonst. Unfälle unter dem Einfluss berauschender Mittel.

Noch: 3. Straßenverkehrsunfälle und Verunglückte in Bayern im Oktober 2025 nach Kreisen

Gebiet Ortslage	Straßenverkehrsunfälle			Verunglückte			
	insgesamt	davon		insgesamt	Getötete	Schwer- verletzte	Leicht- verletzte
		Unfälle mit Personenschaden	schwerwiegende Unfälle mit Sachschaden ¹⁾				
Reg.-Bez. Niederbayern	401	337	64	461	6	62	393
innerorts	214	187	27	232	-	27	205
außerorts ohne Autobahn	167	136	31	194	5	32	157
auf Autobahnen	20	14	6	35	1	3	31
Amberg, Stadt	14	13	1	14	-	1	13
innerorts	14	13	1	14	-	1	13
außerorts ohne Autobahn	-	-	-	-	-	-	-
auf Autobahnen	-	-	-	-	-	-	-
Regensburg, Stadt	60	54	6	65	-	4	61
innerorts	56	51	5	59	-	2	57
außerorts ohne Autobahn	2	1	1	1	-	-	1
auf Autobahnen	2	2	-	5	-	2	3
Weiden i.d.Opf., Stadt	24	19	5	25	-	2	23
innerorts	20	16	4	19	-	2	17
außerorts ohne Autobahn	4	3	1	6	-	-	6
auf Autobahnen	-	-	-	-	-	-	-
Amberg-Weizsach	20	16	4	19	-	3	16
innerorts	6	5	1	5	-	1	4
außerorts ohne Autobahn	11	10	1	13	-	2	11
auf Autobahnen	3	1	2	1	-	-	1
Cham	48	43	5	64	1	9	54
innerorts	16	14	2	16	-	1	15
außerorts ohne Autobahn	32	29	3	48	1	8	39
auf Autobahnen	-	-	-	-	-	-	-
Neumarkt i.d.Opf.	43	40	3	62	5	9	48
innerorts	20	19	1	19	1	-	18
außerorts ohne Autobahn	16	15	1	35	2	8	25
auf Autobahnen	7	6	1	8	2	1	5
Neustadt a.d.Waldnaab	19	13	6	15	-	3	12
innerorts	7	5	2	6	-	1	5
außerorts ohne Autobahn	10	7	3	8	-	2	6
auf Autobahnen	2	1	1	1	-	-	1
Regensburg	37	29	8	40	1	5	34
innerorts	11	9	2	11	-	-	11
außerorts ohne Autobahn	18	14	4	21	1	5	15
auf Autobahnen	8	6	2	8	-	-	8
Schwandorf	48	37	11	50	1	6	43
innerorts	26	20	6	21	-	-	21
außerorts ohne Autobahn	14	13	1	21	1	5	15
auf Autobahnen	8	4	4	8	-	1	7
Tirschenreuth	11	9	2	10	-	-	10
innerorts	4	4	-	5	-	-	5
außerorts ohne Autobahn	7	5	2	5	-	-	5
auf Autobahnen	-	-	-	-	-	-	-
Reg.-Bez. Oberpfalz	324	273	51	364	8	42	314
innerorts	180	156	24	175	1	8	166
außerorts ohne Autobahn	114	97	17	158	5	30	123
auf Autobahnen	30	20	10	31	2	4	25
Bamberg, Stadt	24	21	3	21	-	1	20
innerorts	22	19	3	19	-	1	18
außerorts ohne Autobahn	2	2	-	2	-	-	2
auf Autobahnen	-	-	-	-	-	-	-
Bayreuth, Stadt	36	27	9	32	-	2	30
innerorts	33	26	7	31	-	2	29
außerorts ohne Autobahn	1	-	1	-	-	-	-
auf Autobahnen	2	1	1	1	-	-	1
Coburg, Stadt	17	14	3	18	-	1	17
innerorts	14	12	2	15	-	-	15
außerorts ohne Autobahn	2	2	-	3	-	1	2
auf Autobahnen	1	-	1	-	-	-	-
Hof, Stadt	28	22	6	26	-	2	24
innerorts	24	20	4	23	-	1	22
außerorts ohne Autobahn	4	2	2	3	-	1	2
auf Autobahnen	-	-	-	-	-	-	-
Bamberg	38	28	10	33	1	3	29
innerorts	16	14	2	16	-	2	14
außerorts ohne Autobahn	15	13	2	16	1	1	14
auf Autobahnen	7	1	6	1	-	-	1
Bayreuth	34	22	12	29	-	4	25
innerorts	7	6	1	6	-	-	6
außerorts ohne Autobahn	17	11	6	17	-	3	14
auf Autobahnen	10	5	5	6	-	1	5

¹⁾ Schwerwiegender Unfall mit Sachschaden (im engeren Sinne) sowie sonst. Unfälle unter dem Einfluss berauschender Mittel.

Noch: **3. Straßenverkehrsunfälle und Verunglückte in Bayern im Oktober 2025 nach Kreisen**

Gebiet Ortslage	Straßenverkehrsunfälle			Verunglückte			
	insgesamt	davon		insgesamt	Getötete	Schwer- verletzte	Leicht- verletzte
		Unfälle mit Personenschaden	schwerwiegende Unfälle mit Sachschaden ¹⁾				
Coburg	22	18	4	25	1	2	22
innerorts	9	9	-	11	-	-	11
außerorts ohne Autobahn	12	9	3	14	1	2	11
auf Autobahnen	1	-	1	-	-	-	-
Forchheim	48	41	7	48	-	7	41
innerorts	27	25	2	29	-	2	27
außerorts ohne Autobahn	16	14	2	16	-	5	11
auf Autobahnen	5	2	3	3	-	-	3
Hof	25	18	7	26	-	5	21
innerorts	8	5	3	5	-	1	4
außerorts ohne Autobahn	10	8	2	13	-	2	11
auf Autobahnen	7	5	2	8	-	2	6
Kronach	23	14	9	20	-	9	11
innerorts	14	8	6	8	-	3	5
außerorts ohne Autobahn	9	6	3	12	-	6	6
auf Autobahnen	-	-	-	-	-	-	-
Kulmbach	21	12	9	12	-	2	10
innerorts	7	6	1	6	-	2	4
außerorts ohne Autobahn	8	6	2	6	-	-	6
auf Autobahnen	6	-	6	-	-	-	-
Lichtenfels	15	10	5	15	-	-	15
innerorts	8	5	3	6	-	-	6
außerorts ohne Autobahn	3	2	1	3	-	-	3
auf Autobahnen	4	3	1	6	-	-	6
Wunsiedel i.Fichtelgebirge	19	11	8	13	-	-	13
innerorts	8	6	2	8	-	-	8
außerorts ohne Autobahn	7	4	3	4	-	-	4
auf Autobahnen	4	1	3	1	-	-	1
Reg.-Bez. Oberfranken	350	258	92	318	2	38	278
innerorts	197	161	36	183	-	14	169
außerorts ohne Autobahn	106	79	27	109	2	21	86
auf Autobahnen	47	18	29	26	-	3	23
Ansbach, Stadt	22	21	1	26	-	2	24
innerorts	16	15	1	18	-	2	16
außerorts ohne Autobahn	5	5	-	7	-	-	7
auf Autobahnen	1	1	-	1	-	-	1
Erlangen, Stadt	32	29	3	38	-	2	36
innerorts	23	23	-	29	-	2	27
außerorts ohne Autobahn	1	1	-	1	-	-	1
auf Autobahnen	8	5	3	8	-	-	8
Fürth, Stadt	27	27	-	31	-	3	28
innerorts	27	27	-	31	-	3	28
außerorts ohne Autobahn	-	-	-	-	-	-	-
auf Autobahnen	-	-	-	-	-	-	-
Nürnberg, Stadt	152	143	9	170	-	11	159
innerorts	146	137	9	158	-	10	148
außerorts ohne Autobahn	1	1	-	1	-	-	1
auf Autobahnen	5	5	-	11	-	1	10
Schwabach, Stadt	21	15	6	19	-	4	15
innerorts	10	8	2	9	-	3	6
außerorts ohne Autobahn	1	1	-	1	-	-	1
auf Autobahnen	10	6	4	9	-	1	8
Ansbach	45	37	8	47	-	6	41
innerorts	14	12	2	14	-	3	11
außerorts ohne Autobahn	23	18	5	24	-	3	21
auf Autobahnen	8	7	1	9	-	-	9
Erlangen-Höchststadt	40	30	10	41	-	1	40
innerorts	20	19	1	22	-	1	21
außerorts ohne Autobahn	12	9	3	15	-	-	15
auf Autobahnen	8	2	6	4	-	-	4
Fürth	18	15	3	16	-	1	15
innerorts	14	12	2	12	-	1	11
außerorts ohne Autobahn	4	3	1	4	-	-	4
auf Autobahnen	-	-	-	-	-	-	-
Nürnberger Land	56	42	14	46	1	4	41
innerorts	20	17	3	17	-	2	15
außerorts ohne Autobahn	9	8	1	10	1	-	9
auf Autobahnen	27	17	10	19	-	2	17
Neustadt a.d.A.-Bad Windsheim	38	29	9	34	1	10	23
innerorts	20	16	4	18	-	5	13
außerorts ohne Autobahn	14	11	3	14	1	5	8
auf Autobahnen	4	2	2	2	-	-	2

¹⁾ Schwerwiegender Unfall mit Sachschaden (im engeren Sinne) sowie sonst. Unfälle unter dem Einfluss berauschender Mittel.

Noch: 3. Straßenverkehrsunfälle und Verunglückte in Bayern im Oktober 2025 nach Kreisen

Gebiet Ortslage	Straßenverkehrsunfälle			Verunglückte			
	insgesamt	davon		insgesamt	Getötete	Schwer- verletzte	Leicht- verletzte
		Unfälle mit Personenschaden	schwerwiegende Unfälle mit Sachschaden ¹⁾				
Roth	50	33	17	37	-	5	32
innerorts	24	20	4	21	-	3	18
außerorts ohne Autobahn	11	8	3	9	-	1	8
auf Autobahnen	15	5	10	7	-	1	6
Weißenburg-Gunzenhausen	21	19	2	22	-	5	17
innerorts	12	11	1	13	-	2	11
außerorts ohne Autobahn	9	8	1	9	-	3	6
auf Autobahnen	-	-	-	-	-	-	-
Reg.-Bez. Mittelfranken	522	440	82	527	2	54	471
innerorts	346	317	29	362	-	37	325
außerorts ohne Autobahn	90	73	17	95	2	12	81
auf Autobahnen	86	50	36	70	-	5	65
Aschaffenburg, Stadt	37	31	6	40	-	2	38
innerorts	32	27	5	31	-	2	29
außerorts ohne Autobahn	4	3	1	6	-	-	6
auf Autobahnen	1	1	-	3	-	-	3
Schweinfurt, Stadt	23	19	4	19	-	2	17
innerorts	19	16	3	16	-	1	15
außerorts ohne Autobahn	3	2	1	2	-	-	2
auf Autobahnen	1	1	-	1	-	1	-
Würzburg, Stadt	45	40	5	48	1	3	44
innerorts	38	34	4	39	-	2	37
außerorts ohne Autobahn	6	5	1	8	1	1	6
auf Autobahnen	1	1	-	1	-	-	1
Aschaffenburg	42	33	9	46	1	9	36
innerorts	16	16	-	18	-	4	14
außerorts ohne Autobahn	20	17	3	28	1	5	22
auf Autobahnen	6	-	6	-	-	-	-
Bad Kissingen	40	30	10	37	-	4	33
innerorts	22	18	4	23	-	3	20
außerorts ohne Autobahn	13	10	3	11	-	-	11
auf Autobahnen	5	2	3	3	-	1	2
Rhön-Grabfeld	20	17	3	20	-	1	19
innerorts	9	7	2	9	-	-	9
außerorts ohne Autobahn	10	9	1	10	-	1	9
auf Autobahnen	1	1	-	1	-	-	1
Haßberge	21	17	4	19	-	3	16
innerorts	7	5	2	5	-	-	5
außerorts ohne Autobahn	13	11	2	13	-	3	10
auf Autobahnen	1	1	-	1	-	-	1
Kitzingen	34	29	5	36	-	4	32
innerorts	17	15	2	16	-	1	15
außerorts ohne Autobahn	14	13	1	18	-	2	16
auf Autobahnen	3	1	2	2	-	1	1
Miltenberg	34	30	4	39	1	5	33
innerorts	16	14	2	17	-	3	14
außerorts ohne Autobahn	18	16	2	22	1	2	19
auf Autobahnen	-	-	-	-	-	-	-
Main-Spessart	24	20	4	26	1	5	20
innerorts	13	11	2	12	-	1	11
außerorts ohne Autobahn	10	9	1	14	1	4	9
auf Autobahnen	1	-	1	-	-	-	-
Schweinfurt	32	21	11	30	-	7	23
innerorts	11	9	2	11	-	-	11
außerorts ohne Autobahn	15	11	4	18	-	6	12
auf Autobahnen	6	1	5	1	-	1	-
Würzburg	32	25	7	32	-	2	30
innerorts	12	10	2	11	-	2	9
außerorts ohne Autobahn	15	12	3	17	-	-	17
auf Autobahnen	5	3	2	4	-	-	4
Reg.-Bez. Unterfranken.	384	312	72	392	4	47	341
innerorts	212	182	30	208	-	19	189
außerorts ohne Autobahn	141	118	23	167	4	24	139
auf Autobahnen	31	12	19	17	-	4	13
Augsburg, Stadt	117	94	23	118	-	7	111
innerorts	104	86	18	106	-	5	101
außerorts ohne Autobahn	5	4	1	6	-	1	5
auf Autobahnen	8	4	4	6	-	1	5
Kaufbeuren, Stadt	7	7	-	8	-	3	5
innerorts	7	7	-	8	-	3	5
außerorts ohne Autobahn	-	-	-	-	-	-	-
auf Autobahnen	-	-	-	-	-	-	-

¹⁾ Schwerwiegender Unfall mit Sachschaden (im engeren Sinne) sowie sonst. Unfälle unter dem Einfluss berauschender Mittel.

Noch: **3. Straßenverkehrsunfälle und Verunglückte in Bayern im Oktober 2025 nach Kreisen**

Gebiet Ortslage	Straßenverkehrsunfälle			Verunglückte			
	insgesamt	davon		insgesamt	Getötete	Schwer- verletzte	Leicht- verletzte
		Unfälle mit Personenschaden	schwerwiegende Unfälle mit Sachschaden ¹⁾				
Kempten (Allgäu), Stadt	43	38	5	54	1	4	49
innerorts	41	36	5	51	1	4	46
außerorts ohne Autobahn	2	2	-	3	-	-	3
auf Autobahnen	-	-	-	-	-	-	-
Memmingen, Stadt	12	12	-	14	-	1	13
innerorts	11	11	-	12	-	1	11
außerorts ohne Autobahn	1	1	-	2	-	-	2
auf Autobahnen	-	-	-	-	-	-	-
Aichach-Friedberg	39	28	11	36	1	8	27
innerorts	18	13	5	13	-	3	10
außerorts ohne Autobahn	14	12	2	20	1	5	14
auf Autobahnen	7	3	4	3	-	-	3
Augsburg	84	75	9	95	-	14	81
innerorts	48	43	5	49	-	8	41
außerorts ohne Autobahn	33	31	2	45	-	6	39
auf Autobahnen	3	1	2	1	-	-	1
Dillingen a.d.Donau	23	20	3	28	1	1	26
innerorts	14	12	2	13	-	1	12
außerorts ohne Autobahn	9	8	1	15	1	-	14
auf Autobahnen	-	-	-	-	-	-	-
Günzburg	39	36	3	48	-	10	38
innerorts	21	19	2	24	-	5	19
außerorts ohne Autobahn	15	15	-	19	-	3	16
auf Autobahnen	3	2	1	5	-	2	3
Neu-Ulm	60	51	9	55	-	2	53
innerorts	39	36	3	39	-	1	38
außerorts ohne Autobahn	16	12	4	13	-	1	12
auf Autobahnen	5	3	2	3	-	-	3
Lindau (Bodensee)	26	25	1	28	-	1	27
innerorts	19	19	-	21	-	-	21
außerorts ohne Autobahn	6	5	1	6	-	1	5
auf Autobahnen	1	1	-	1	-	-	1
Ostallgäu	37	29	8	38	-	6	32
innerorts	21	19	2	20	-	3	17
außerorts ohne Autobahn	15	10	5	18	-	3	15
auf Autobahnen	1	-	1	-	-	-	-
Unterallgäu	32	29	3	43	1	5	37
innerorts	16	15	1	18	1	1	16
außerorts ohne Autobahn	12	10	2	14	-	3	11
auf Autobahnen	4	4	-	11	-	1	10
Donau-Ries	30	24	6	36	-	6	30
innerorts	13	10	3	11	-	1	10
außerorts ohne Autobahn	17	14	3	25	-	5	20
auf Autobahnen	-	-	-	-	-	-	-
Oberallgäu	49	44	5	52	-	5	47
innerorts	22	18	4	22	-	1	21
außerorts ohne Autobahn	24	24	-	28	-	4	24
auf Autobahnen	3	2	1	2	-	-	2
Reg.-Bez. Schwaben	598	512	86	653	4	73	576
innerorts	394	344	50	407	2	37	368
außerorts ohne Autobahn	169	148	21	214	2	32	180
auf Autobahnen	35	20	15	32	-	4	28
Bayern	4 240	3 529	711	4 460	37	484	3 939
innerorts	2 673	2 328	345	2 716	7	234	2 475
außerorts ohne Autobahn	1 178	965	213	1 380	24	219	1 137
auf Autobahnen	389	236	153	364	6	31	327
Kreisfreie Städte	1 495	1 320	175	1 592	6	114	1 472
Landkreise	2 745	2 209	536	2 868	31	370	2 467

¹⁾ Schwerwiegender Unfall mit Sachschaden (im engeren Sinne) sowie sonst. Unfälle unter dem Einfluss berauschender Mittel.

4. Straßenverkehrsunfälle und Verunglückte in Bayern nach Straßenarten

Straßenart —— Ortslage	2025				2024				Zu- bzw. Abnahme (-)			
	Unfälle mit Personen- schaden	Verunglückte			Unfälle mit Personen- schaden	Verunglückte			Unfälle mit Personen- schaden	Getötete	Schwer- verletzte	Leicht- verletzte
		Getötete	Schwer- verletzte	Leicht- verletzte		Getötete	Schwer- verletzte	Leicht- verletzte				
Anzahl								%				

Oktober

Autobahnen	236	6	31	327	257	5	33	375	-8,2	X	-6,1	-12,8
Bundesstraßen	489	9	72	618	575	12	100	731	-15,0	X	-28,0	-15,5
innerorts	236	-	17	284	290	1	33	381	-18,6	X	-48,5	-25,5
außerorts	253	9	55	334	285	11	67	350	-11,2	X	-17,9	-4,6
Landesstraßen	678	14	112	788	765	12	151	877	-11,4	16,7	-25,8	-10,1
innerorts	307	2	31	343	357	6	45	385	-14,0	X	-31,1	-10,9
außerorts	371	12	81	445	408	6	106	492	-9,1	X	-23,6	-9,6
Kreisstraßen	370	3	74	393	466	9	94	490	-20,6	X	-21,3	-19,8
innerorts	148	1	17	155	206	2	31	217	-28,2	X	-45,2	-28,6
außerorts	222	2	57	238	260	7	63	273	-14,6	X	-9,5	-12,8
Andere Straßen	1 756	5	195	1 813	2 028	10	298	1 999	-13,4	X	-34,6	-9,3
innerorts	1 637	4	169	1 693	1 882	8	257	1 872	-13,0	X	-34,2	-9,6
außerorts	119	1	26	120	146	2	41	127	-18,5	X	-36,6	-5,5
Insgesamt	3 529	37	484	3 939	4 091	48	676	4 472	-13,7	-22,9	-28,4	-11,9
innerorts	2 328	7	234	2 475	2 735	17	366	2 855	-14,9	X	-36,1	-13,3
außerorts	1 201	30	250	1 464	1 356	31	310	1 617	-11,4	-3,2	-19,4	-9,5

Januar - Oktober

Autobahnen	2 657	40	482	3 834	2 781	51	491	4 044	-4,5	-21,6	-1,8	-5,2
Bundesstraßen	5 668	84	1 093	6 804	5 836	102	1 187	7 074	-2,9	-17,6	-7,9	-3,8
innerorts	2 729	9	282	3 111	2 735	16	339	3 140	-0,2	X	-16,8	-0,9
außerorts	2 939	75	811	3 693	3 101	86	848	3 934	-5,2	-12,8	-4,4	-6,1
Landesstraßen	7 666	101	1 652	8 515	7 920	115	1 727	8 813	-3,2	-12,2	-4,3	-3,4
innerorts	3 564	12	506	3 875	3 657	23	537	3 926	-2,5	-47,8	-5,8	-1,3
außerorts	4 102	89	1 146	4 640	4 263	92	1 190	4 887	-3,8	-3,3	-3,7	-5,1
Kreisstraßen	4 684	78	1 118	4 708	4 929	70	1 191	5 034	-5,0	11,4	-6,1	-6,5
innerorts	1 945	13	335	1 916	2 025	9	357	2 053	-4,0	X	-6,2	-6,7
außerorts	2 739	65	783	2 792	2 904	61	834	2 981	-5,7	6,6	-6,1	-6,3
Andere Straßen	22 038	122	3 260	21 584	21 851	105	3 484	21 317	0,9	16,2	-6,4	1,3
innerorts	20 106	92	2 729	19 904	19 821	75	2 875	19 564	1,4	22,7	-5,1	1,7
außerorts	1 932	30	531	1 680	2 030	30	609	1 753	-4,8	-	-12,8	-4,2
Insgesamt	42 713	425	7 605	45 445	43 317	443	8 080	46 282	-1,4	-4,1	-5,9	-1,8
innerorts	28 344	126	3 852	28 806	28 238	123	4 108	28 683	0,4	2,4	-6,2	0,4
außerorts	14 369	299	3 753	16 639	15 079	320	3 972	17 599	-4,7	-6,6	-5,5	-5,5

5. Verunglückte im Straßenverkehr in Bayern nach

Art der Verkehrsbeteiligung Ortslage	Getötete						Schwerverletzte					
	Oktober		Zu- bzw. Abnahme (-)	Januar - Oktober		Zu- bzw. Abnahme (-)	Oktober		Zu- bzw. Abnahme (-)	Januar - Oktober		Zu- bzw. Abnahme (-)
	2025	2024		2025	2024		2025	2024		2025	2024	
	Anzahl		%	Anzahl		%	Anzahl		%	Anzahl		%
Fahrer und Mitfahrer von												
Kraft­rädern mit Versicherungs- kennzeichen	-	-	-	10	3	X	22	21	4,8	240	232	3,4
innerorts	-	-	-	6	1	X	13	14	-7,1	162	161	0,6
außerorts	-	-	-	4	2	X	9	7	X	78	71	9,9
davon												
Mofas, Kleinkraft­rädern	-	-	-	5	3	X	21	19	10,5	223	210	6,2
innerorts	-	-	-	4	1	X	13	14	-7,1	153	146	4,8
außerorts	-	-	-	1	2	X	8	5	X	70	64	9,4
S-Pedelecs	-	-	-	2	-	X	-	-	-	7	3	X
innerorts	-	-	-	-	-	-	-	-	-	3	3	-
außerorts	-	-	-	2	-	X	-	-	-	4	-	X
drei- und leichten vierrädrigen Kfz	-	-	-	3	-	X	1	2	X	10	19	-47,4
innerorts	-	-	-	2	-	X	-	-	-	6	12	X
außerorts	-	-	-	1	-	X	1	2	X	4	7	X
Elektrokleinstfahr­zeugen	-	-	-	3	2	X	20	32	-37,5	183	205	-10,7
innerorts	-	-	-	3	2	X	18	30	-40,0	168	187	-10,2
außerorts	-	-	-	-	-	-	2	2	-	15	18	-16,7
Kraft­rädern mit amtlichem Kennzeichen	6	3	X	95	99	-4,0	72	103	-30,1	1 369	1 463	-6,4
innerorts	-	-	-	10	10	-	22	39	-43,6	476	464	2,6
außerorts	6	3	X	85	89	-4,5	50	64	-21,9	893	999	-10,6
davon												
zwei­rädri­gen Kraft- fahr­zeugen	6	3	X	93	99	-6,1	70	102	-31,4	1 352	1 449	-6,7
innerorts	-	-	-	10	10	-	22	39	-43,6	473	460	2,8
außerorts	6	3	X	83	89	-6,7	48	63	-23,8	879	989	-11,1
drei- und schweren vierrädrigen Kfz	-	-	-	2	-	X	2	1	X	17	14	21,4
innerorts	-	-	-	-	-	-	-	-	-	3	4	X
außerorts	-	-	-	2	-	X	2	1	X	14	10	40,0
Personenkraftwagen	23	24	-4,2	190	182	4,4	194	221	-12,2	2 329	2 491	-6,5
innerorts	1	3	X	28	14	X	41	51	-19,6	457	526	-13,1
außerorts	22	21	4,8	162	168	-3,6	153	170	-10,0	1 872	1 965	-4,7
darunter												
im Alter von 18 bis unter 25 Jahren	4	3	X	21	20	5,0	34	41	-17,1	399	436	-8,5
innerorts	-	-	-	6	1	X	6	10	X	69	84	-17,9
außerorts	4	3	X	15	19	-21,1	28	31	-9,7	330	352	-6,3
Wohnmobilen	-	-	-	-	-	-	-	-	-	16	10	60,0
innerorts	-	-	-	-	-	-	-	-	-	-	5	X
außerorts	-	-	-	-	-	-	-	-	-	16	5	X
Bussen	-	-	-	-	-	-	4	9	X	40	42	-4,8
innerorts	-	-	-	-	-	-	3	9	X	28	37	-24,3
außerorts	-	-	-	-	-	-	1	-	X	12	5	X
Güterkraftfahr­zeugen	-	1	X	7	9	X	8	10	X	107	98	9,2
innerorts	-	-	-	-	-	-	-	-	-	9	14	X
außerorts	-	1	X	7	9	X	8	10	X	98	84	16,7
dar Liefer- und Lastkraftwagen mit zul. Gesamtgewicht bis einschl. 3 500 kg ¹⁾	-	-	-	2	3	X	5	7	X	42	41	2,4
innerorts	-	-	-	-	-	-	-	-	-	2	3	X
außerorts	-	-	-	2	3	X	5	7	X	40	38	5,3
Liefer- und Lastkraftwagen mit zul. Gesamtgewicht über 3 500 kg ¹⁾	-	-	-	2	3	X	-	1	X	28	21	33,3
innerorts	-	-	-	-	-	-	-	-	-	3	5	X
außerorts	-	-	-	2	3	X	-	1	X	25	16	56,3
Sattelzugmaschinen	-	1	X	3	1	X	2	2	-	27	29	-6,9
innerorts	-	-	-	-	-	-	-	-	-	1	4	X
außerorts	-	1	X	3	1	X	2	2	-	26	25	4,0
Landwirtschaftlichen Zugmaschinen	-	-	-	2	1	X	1	3	X	33	44	-25,0
innerorts	-	-	-	1	-	X	1	-	X	10	22	-54,5
außerorts	-	-	-	1	1	-	-	3	X	23	22	4,5
übrigen Kraftfahr­zeugen	-	-	-	1	3	X	1	1	-	12	12	-
innerorts	-	-	-	1	2	X	-	1	X	7	6	X
außerorts	-	-	-	-	1	X	1	-	X	5	6	X
Kraftfahr­zeugen zusammen	29	28	3,6	308	299	3,0	322	400	-19,5	4 329	4 597	-5,8
innerorts	1	3	X	49	29	69,0	98	144	-31,9	1 317	1 422	-7,4
außerorts	28	25	12,0	259	270	-4,1	224	256	-12,5	3 012	3 175	-5,1

¹⁾ Ohne Lastkraftwagen mit Tankauflage.

Art der Verkehrsbeteiligung und Ortslage

Leichtverletzte						Verunglückte insgesamt						Art der Verkehrsbeteiligung Ortslage
Oktober		Zu- bzw. Abnah- me (-)	Januar - Oktober		Zu- bzw. Abnah- me (-)	Oktober		Zu- bzw. Abnah- me (-)	Januar - Oktober		Zu- bzw. Abnah- me (-)	
2025	2024		2025	2024		2025	2024		2025	2024		
Anzahl			%	Anzahl			%		Anzahl			
												Fahrer und Mitfahrer von
												Krafträdern mit Versicherungs-
117	145	-19,3	1 427	1 356	5,2	139	166	-16,3	1 677	1 591	5,4 kennzeichnen
89	117	-23,9	1 171	1 108	5,7	102	131	-22,1	1 339	1 270	5,4 innerorts
28	28	-	256	248	3,2	37	35	5,7	338	321	5,3 außerorts
												davon
110	138	-20,3	1 345	1 289	4,3	131	157	-16,6	1 573	1 502	4,7 Mofas, Kleinkrafträdern
84	114	-26,3	1 114	1 072	3,9	97	128	-24,2	1 271	1 219	4,3 innerorts
26	24	8,3	231	217	6,5	34	29	17,2	302	283	6,7 außerorts
3	1	X	25	17	47,1	3	1	X	34	20	70,0 S-Pedelecs
3	1	X	18	14	28,6	3	1	X	21	17	23,5 innerorts
-	-	-	7	3	X	-	-	-	13	3	X außerorts
												drei- und leichten
4	6	X	57	50	14,0	5	8	X	70	69	1,4 vierrädrigen Kfz.
2	2	-	39	22	77,3	2	2	-	47	34	38,2 innerorts
2	4	X	18	28	-35,7	3	6	X	23	35	-34,3 außerorts
185	142	30,3	1 593	1 209	31,8	205	174	17,8	1 779	1 416	25,6 Elektrokleinstfahrzeugen
180	141	27,7	1 524	1 163	31,0	198	171	15,8	1 695	1 352	25,4 innerorts
5	1	X	69	46	50,0	7	3	X	84	64	31,3 außerorts
												Krafträdern mit amtlichem
232	304	-23,7	3 586	3 726	-3,8	310	410	-24,4	5 050	5 288	-4,5 Kennzeichen
141	175	-19,4	1 932	1 968	-1,8	163	214	-23,8	2 418	2 442	-1,0 innerorts
91	129	-29,5	1 654	1 758	-5,9	147	196	-25,0	2 632	2 846	-7,5 außerorts
												davon
224	300	-25,3	3 529	3 673	-3,9	300	405	-25,9	4 974	5 221	-4,7 zweirädrigen Kraft-
135	175	-22,9	1 902	1 944	-2,2	157	214	-26,6	2 385	2 414	-1,2 fahrzeugen
89	125	-28,8	1 627	1 729	-5,9	143	191	-25,1	2 589	2 807	-7,8 innerorts
											 außerorts
												drei- und schweren
8	4	X	57	53	7,5	10	5	X	76	67	13,4 vierrädrigen Kfz.
6	-	X	30	24	25,0	6	-	X	33	28	17,9 innerorts
2	4	X	27	29	-6,9	4	5	X	43	39	10,3 außerorts
2 103	2 282	-7,8	20 994	22 296	-5,8	2 320	2 527	-8,2	23 513	24 969	-5,8 Personenkraftwagen
902	1 011	-10,8	8 974	9 415	-4,7	944	1 065	-11,4	9 459	9 955	-5,0 innerorts
1 201	1 271	-5,5	12 020	12 881	-6,7	1 376	1 462	-5,9	14 054	15 014	-6,4 außerorts
												darunter
												im Alter von 18 bis unter
394	458	-14,0	3 770	4 125	-8,6	432	502	-13,9	4 190	4 581	-8,5 25 Jahren
146	193	-24,4	1 452	1 579	-8,0	152	203	-25,1	1 527	1 664	-8,2 innerorts
248	265	-6,4	2 318	2 546	-9,0	280	299	-6,4	2 663	2 917	-8,7 außerorts
5	1	X	50	50	-	5	1	X	66	60	10,0 Wohnmobilen
4	1	X	7	9	X	4	1	X	7	14	X innerorts
1	-	X	43	41	4,9	1	-	X	59	46	28,3 außerorts
50	107	-53,3	610	681	-10,4	54	116	-53,4	650	723	-10,1 Bussen
49	100	-51,0	496	554	-10,5	52	109	-52,3	524	591	-11,3 innerorts
1	7	X	114	127	-10,2	2	7	X	126	132	-4,5 außerorts
39	48	-18,8	478	591	-19,1	47	59	-20,3	592	698	-15,2 Güterkraftfahrzeugen
12	11	9,1	130	157	-17,2	12	11	9,1	139	171	-18,7 innerorts
27	37	-27,0	348	434	-19,8	35	48	-27,1	453	527	-14,0 außerorts
												dar. Liefer- und Lastkraftwagen
												mit zul. Gesamtgewicht. bis
16	22	-27,3	197	303	-35,0	21	29	-27,6	241	347	-30,5 einschl. 3 500 kg ¹⁾
7	8	X	69	100	-31,0	7	8	X	71	103	-31,1 innerorts
9	14	X	128	203	-36,9	14	21	-33,3	170	244	-30,3 außerorts
												Liefer- und Lastkraftwagen
												mit zul. Gesamtgewicht. bis
12	8	X	162	134	20,9	12	9	X	192	158	21,5 über 3 500 kg ¹⁾
5	1	X	48	32	50,0	5	1	X	51	37	37,8 innerorts
7	7	-	114	102	11,8	7	8	X	141	121	16,5 außerorts
9	16	X	103	118	-12,7	11	19	-42,1	133	148	-10,1 Sattelzugmaschinen
-	2	X	11	16	-31,3	-	2	X	12	20	-40,0 innerorts
9	14	X	92	102	-9,8	11	17	-35,3	121	128	-5,5 außerorts
												Landwirtschaftlichen
2	8	X	87	105	-17,1	3	11	X	122	150	-18,7 Zugmaschinen
1	3	X	39	40	-2,5	2	3	X	50	62	-19,4 innerorts
1	5	X	48	65	-26,2	1	8	X	72	88	-18,2 außerorts
8	3	X	83	84	-1,2	9	4	X	96	99	-3,0 übrigen Kraftfahrzeugen
2	2	-	48	51	-5,9	2	3	X	56	59	-5,1 innerorts
6	1	X	35	33	6,1	7	1	X	40	40	- außerorts
2 741	3 040	-9,8	28 908	30 098	-4,0	3 092	3 468	-10,8	33 545	34 994	-4,1 Kraftfahrzeugen zusammen
1 380	1 561	-11,6	14 321	14 465	-1,0	1 479	1 708	-13,4	15 687	15 916	-1,4 innerorts
1 361	1 479	-8,0	14 587	15 633	-6,7	1 613	1 760	-8,4	17 858	19 078	-6,4 außerorts

Noch: **5. Verunglückte im Straßenverkehr in Bayern nach**

Art der Verkehrsbeteiligung Ortslage	Getötete						Schwerverletzte					
	Oktober		Zu- bzw. Abnah- me (-)	Januar - Oktober		Zu- bzw. Abnah- me (-)	Oktober		Zu- bzw. Abnah- me (-)	Januar - Oktober		Zu- bzw. Abnah- me (-)
	2025	2024		2025	2024		2025	2024		2025	2024	
	Anzahl		%	Anzahl		%	Anzahl		%	Anzahl		%
Fahrer und Mitfahrer von												
Fahrrädern	4	9	X	79	91	-13,2	120	228	-47,4	2 755	2 874	-4,1
innerorts	4	7	X	51	58	-12,1	98	182	-46,2	2 064	2 134	-3,3
außerorts	-	2	X	28	33	-15,2	22	46	-52,2	691	740	-6,6
und zwar												
Pedelets	1	5	X	37	42	-11,9	49	97	-49,5	1 208	1 132	6,7
innerorts	1	3	X	20	19	5,3	38	75	-49,3	854	802	6,5
außerorts	-	2	X	17	23	-26,1	11	22	-50,0	354	330	7,3
unter 15 Jahren	1	-	X	3	1	X	9	9	-	164	135	21,5
innerorts	1	-	X	2	1	X	9	9	-	146	116	25,9
außerorts	-	-	-	1	-	X	-	-	-	18	19	-5,3
anderen Fahrzeugen	-	-	-	1	6	X	3	4	X	34	39	-12,8
innerorts	-	-	-	-	4	X	3	4	X	26	32	-18,8
außerorts	-	-	-	1	2	X	-	-	-	8	7	X
Fußgänger	4	11	X	35	46	-23,9	39	43	-9,3	484	560	-13,6
innerorts	2	7	X	24	32	-25,0	35	35	-	442	510	-13,3
außerorts	2	4	X	11	14	-21,4	4	8	X	42	50	-16,0
und zwar												
Fußgänger mit Sport- oder Spielgeräten	-	1	X	-	1	X	3	-	X	15	13	15,4
innerorts	-	-	-	-	-	-	3	-	X	15	11	36,4
außerorts	-	1	X	-	1	X	-	-	-	-	2	X
unter 15 Jahren	1	1	-	2	1	X	11	9	X	94	104	-9,6
innerorts	1	-	X	1	-	X	10	7	X	87	97	-10,3
außerorts	-	1	X	1	1	-	1	2	X	7	7	-
65 Jahre und mehr	-	9	X	17	26	-34,6	16	21	-23,8	194	237	-18,1
innerorts	-	7	X	15	21	-28,6	14	19	-26,3	183	232	-21,1
außerorts	-	2	X	2	5	X	2	2	-	11	5	X
Andere Personen	-	-	-	2	1	X	-	1	X	3	10	X
innerorts	-	-	-	2	-	X	-	1	X	3	10	X
außerorts	-	-	-	-	1	X	-	-	-	-	-	-
Insgesamt	37	48	-22,9	425	443	-4,1	484	676	-28,4	7 605	8 080	-5,9
innerorts	7	17	X	126	123	2,4	234	366	-36,1	3 852	4 108	-6,2
außerorts	30	31	-3,2	299	320	-6,6	250	310	-19,4	3 753	3 972	-5,5
darunter:												
unter 15 Jahren	3	3	-	11	10	10,0	36	31	16,1	394	396	-0,5
innerorts	2	1	X	4	3	X	25	24	4,2	284	263	8,0
außerorts	1	2	X	7	7	-	11	7	X	110	133	-17,3
65 Jahre und mehr	12	27	-55,6	168	189	-11,1	120	196	-38,8	2 001	2 102	-4,8
innerorts	2	11	X	75	70	7,1	75	120	-37,5	1 218	1 338	-9,0
außerorts	10	16	-37,5	93	119	-21,8	45	76	-40,8	783	764	2,5

Art der Verkehrsbeteiligung und Ortslage

Leichtverletzte						Verunglückte insgesamt						Art der Verkehrsbeteiligung Ortslage
Oktober		Zu- bzw. Abnah- me (-)	Januar - Oktober		Zu- bzw. Abnah- me (-)	Oktober		Zu- bzw. Abnah- me (-)	Januar - Oktober		Zu- bzw. Abnah- me (-)	
2025	2024		2025	2024		2025	2024		2025	2024		
Anzahl			%	Anzahl			%		Anzahl			
												Fahrer und Mitfahrer von
954	1 120	-14,8	13 851	13 573	2,0	1 078	1 357	-20,6	16 685	16 538	0,9	Fahrrädern
862	1 006	-14,3	11 971	11 770	1,7	964	1 195	-19,3	14 086	13 962	0,9	innerorts
92	114	-19,3	1 880	1 803	4,3	114	162	-29,6	2 599	2 576	0,9	außerorts
												und zwar
262	331	-20,8	4 386	3 941	11,3	312	433	-27,9	5 631	5 115	10,1	Pedelecs
227	282	-19,5	3 576	3 196	11,9	266	360	-26,1	4 450	4 017	10,8	innerorts
35	49	-28,6	810	745	8,7	46	73	-37,0	1 181	1 098	7,6	außerorts
114	129	-11,6	1 362	1 321	3,1	124	138	-10,1	1 529	1 457	4,9	unter 15 Jahren
107	119	-10,1	1 253	1 199	4,5	117	128	-8,6	1 401	1 316	6,5	innerorts
7	10	X	109	122	-10,7	7	10	X	128	141	-9,2	außerorts
9	10	X	215	169	27,2	12	14	-14,3	250	214	16,8	anderen Fahrzeugen
9	10	X	187	145	29,0	12	14	-14,3	213	181	17,7	innerorts
-	-	-	28	24	16,7	-	-	-	37	33	12,1	außerorts
227	298	-23,8	2 432	2 397	1,5	270	352	-23,3	2 951	3 003	-1,7	Fußgänger
219	275	-20,4	2 298	2 265	1,5	256	317	-19,2	2 764	2 807	-1,5	innerorts
8	23	X	134	132	1,5	14	35	-60,0	187	196	-4,6	außerorts
												und zwar
8	15	X	106	108	-1,9	11	16	-31,3	121	122	-0,8	Fußgänger mit Sport-
8	13	X	102	99	3,0	11	13	-15,4	117	110	6,4	oder Spielgeräten
-	2	X	4	9	X	-	3	X	4	12	X	innerorts
52	72	-27,8	528	513	2,9	64	82	-22,0	624	618	1,0	außerorts
52	70	-25,7	511	503	1,6	63	77	-18,2	599	600	-0,2	unter 15 Jahren
-	2	X	17	10	70,0	1	5	X	25	18	38,9	innerorts
58	60	-3,3	542	479	13,2	74	90	-17,8	753	742	1,5	außerorts
57	57	-	516	460	12,2	71	83	-14,5	714	713	0,1	65 Jahre und mehr
1	3	X	26	19	36,8	3	7	X	39	29	34,5	innerorts
8	4	X	39	45	-13,3	8	5	X	44	56	-21,4	außerorts
5	3	X	29	38	-23,7	5	4	X	34	48	-29,2	Andere Personen
3	1	X	10	7	X	3	1	X	10	8	X	innerorts
3 939	4 472	-11,9	45 445	46 282	-1,8	4 460	5 196	-14,2	53 475	54 805	-2,4	außerorts
2 475	2 855	-13,3	28 806	28 683	0,4	2 716	3 238	-16,1	32 784	32 914	-0,4	Insgesamt
1 464	1 617	-9,5	16 639	17 599	-5,5	1 744	1 958	-10,9	20 691	21 891	-5,5	innerorts
												außerorts
												darunter
273	346	-21,1	3 358	3 327	0,9	312	380	-17,9	3 763	3 733	0,8	unter 15 Jahren
224	268	-16,4	2 556	2 450	4,3	251	293	-14,3	2 844	2 716	4,7	innerorts
49	78	-37,2	802	877	-8,6	61	87	-29,9	919	1 017	-9,6	außerorts
556	629	-11,6	6 814	6 656	2,4	688	852	-19,2	8 983	8 947	0,4	65 Jahre und mehr
385	452	-14,8	4 856	4 659	4,2	462	583	-20,8	6 149	6 067	1,4	innerorts
171	177	-3,4	1 958	1 997	-2,0	226	269	-16,0	2 834	2 880	-1,6	außerorts

6. An Straßenverkehrsunfällen beteiligte Fahrzeugführer und Fußgänger in Bayern

Art der Verkehrsbeteiligung Ortslage	Unfälle mit											
	Personen-schaden	schwerw. Sach-schaden ¹⁾	Personen-schaden	schwerw. Sach-schaden ¹⁾	Per-sonen-schaden	schwerw. Sach-schaden	Personen-schaden	schwerw. Sach-schaden ¹⁾	Personen-schaden	schwerw. Sach-schaden ¹⁾	Per-sonen-schaden	schwerw. Sach-schaden
	Oktober 2025		Oktober 2024		Zu- bzw. Abnahme (-)		Januar - Oktober 2025		Januar - Oktober 2024		Zu- bzw. Abnahme (-)	
	Anzahl				%		Anzahl				%	
Fahrer von												
Krafträdern mit Ver-sicherungskennzeichen	137	4	162	5	-15,4	X	1 662	37	1 589	29	4,6	27,6
innerorts	104	3	130	3	-20,0	-	1 342	23	1 280	18	4,8	27,8
außerorts	33	1	32	2	3,1	X	320	14	309	11	3,6	27,3
davon												
Mofas, Kleinkrafträdern	125	3	155	2	-19,4	X	1 552	22	1 495	18	3,8	22,2
innerorts	95	2	127	1	-25,2	X	1 267	15	1 219	12	3,9	25,0
außerorts	30	1	28	1	7,1	-	285	7	276	6	3,3	X
S-Pedelecs	3	-	1	-	X	-	36	-	20	-	80,0	-
innerorts	3	-	1	-	X	-	23	-	17	-	35,3	-
außerorts	-	-	-	-	-	-	13	-	3	-	X	-
drei- und leichten												
vierradrigen Kfz	9	1	6	3	X	X	74	15	74	11	-	36,4
innerorts	6	1	2	2	X	X	52	8	44	6	18,2	X
außerorts	3	-	4	1	X	X	22	7	30	5	-26,7	X
Elektrokleinstfahrzeugen	221	1	184	2	20,1	X	1 958	15	1 546	7	26,6	X
innerorts	214	1	181	1	18,2	-	1 872	15	1 479	6	26,6	X
außerorts	7	-	3	1	X	X	86	-	67	1	28,4	X
Krafträdern mit amtlichem												
Kennzeichen	307	6	415	12	-26,0	X	5 041	84	5 259	97	-4,1	-13,4
innerorts	163	2	222	7	-26,6	X	2 437	33	2 459	50	-0,9	-34,0
außerorts	144	4	193	5	-25,4	X	2 604	51	2 800	47	-7,0	8,5
davon												
zweiradrigen Kraft-fahrzeugen	298	5	408	11	-27,0	X	4 965	76	5 193	84	-4,4	-9,5
innerorts	158	1	221	6	-28,5	X	2 400	28	2 427	44	-1,1	-36,4
außerorts	140	4	187	5	-25,1	X	2 565	48	2 766	40	-7,3	20,0
drei- und schweren												
vierradrigen Kfz	9	1	7	1	X	-	76	8	66	13	15,2	X
innerorts	5	1	1	1	X	-	37	5	32	6	15,6	X
außerorts	4	-	6	-	X	-	39	3	34	7	14,7	X
Personenkraftwagen	3 919	892	4 419	1 124	-11,3	-20,6	40 468	8 708	41 808	9 384	-3,2	-7,2
innerorts	2 203	406	2 549	592	-13,6	-31,4	23 251	4 389	23 786	4 656	-2,2	-5,7
außerorts	1 716	486	1 870	532	-8,2	-8,6	17 217	4 319	18 022	4 728	-4,5	-8,7
darunter												
18 bis u. 25 Jahre	623	154	697	165	-10,6	-6,7	6 061	1 553	6 342	1 621	-4,4	-4,2
innerorts	303	70	337	84	-10,1	-16,7	3 035	765	3 149	739	-3,6	3,5
außerorts	320	84	360	81	-11,1	3,7	3 026	788	3 193	882	-5,2	-10,7
Wohnmobilen	9	1	6	5	X	X	121	33	108	30	12,0	10,0
innerorts	5	1	3	1	X	-	35	15	42	7	-16,7	X
außerorts	4	-	3	4	X	X	86	18	66	23	30,3	-21,7
Bussen	66	8	75	9	-12,0	X	642	62	675	58	-4,9	6,9
innerorts	58	5	62	8	-6,5	X	537	38	562	39	-4,4	-2,6
außerorts	8	3	13	1	X	X	105	24	113	19	-7,1	26,3
Güterkraftfahrzeugen	226	82	276	92	-18,1	-10,9	2 425	678	2 718	793	-10,8	-14,5
innerorts	90	25	111	31	-18,9	-19,4	914	190	1 044	201	-12,5	-5,5
außerorts	136	57	165	61	-17,6	-6,6	1 511	488	1 674	592	-9,7	-17,6
darunter												
Liefer- und Lastkraftwagen mit zul. Gesamtgewicht bis einschl. 3 500 kg ²⁾	63	16	84	18	-25,0	-11,1	672	158	908	201	-26,0	-21,4
innerorts	38	5	47	8	-19,1	X	364	57	478	72	-23,8	-20,8
außerorts	25	11	37	10	-32,4	10,0	308	101	430	129	-28,4	-21,7
Liefer- und Lastkraftwagen mit zul. Gesamtgewicht über 3 500 kg ²⁾	84	28	95	33	-11,6	-15,2	838	237	842	262	-0,5	-9,5
innerorts	38	12	39	13	-2,6	-7,7	354	83	345	81	2,6	2,5
außerorts	46	16	56	20	-17,9	-20,0	484	154	497	181	-2,6	-14,9
Sattelzugmaschinen	73	35	90	37	-18,9	-5,4	834	265	871	305	-4,2	-13,1
innerorts	12	7	23	7	-47,8	-	163	42	181	37	-9,9	13,5
außerorts	61	28	67	30	-9,0	-6,7	671	223	690	268	-2,8	-16,8
Landwirtschaftlichen												
Zugmaschinen	35	8	31	9	12,9	X	362	53	392	64	-7,7	-17,2
innerorts	13	3	13	4	-	X	147	20	136	28	8,1	-28,6
außerorts	22	5	18	5	22,2	-	215	33	256	36	-16,0	-8,3
übrigen Kraftfahrzeugen	19	6	16	1	18,8	X	182	32	188	36	-3,2	-11,1
innerorts	6	5	11	-	X	X	111	24	124	20	-10,5	20,0
außerorts	13	1	5	1	X	-	71	8	64	16	10,9	X
Kraftfahrzeugen zusammen	4 939	1 008	5 584	1 259	-11,6	-19,9	52 861	9 702	54 283	10 498	-2,6	-7,6
innerorts	2 856	451	3 282	647	-13,0	-30,3	30 646	4 747	30 912	5 025	-0,9	-5,5
außerorts	2 083	557	2 302	612	-9,5	-9,0	22 215	4 955	23 371	5 473	-4,9	-9,5
darunter flüchtig	195	74	230	101	-15,2	-26,7	2 173	752	2 294	757	-5,3	-0,7
innerorts	136	26	150	41	-9,3	-36,6	1 575	349	1 601	357	-1,6	-2,2
außerorts	59	48	80	60	-26,3	-20,0	598	403	693	400	-13,7	0,8

¹⁾ Schwerwiegender Unfall mit Sachschaden (im engeren Sinne). - ²⁾ Ohne Lastkraftwagen mit Tankauflage.

Noch: 6. An Straßenverkehrsunfällen beteiligte Fahrzeugführer und Fußgänger in Bayern

Art der Verkehrsbeteiligung Ortslage	Unfälle mit											
	Personen- schaden	schwerw. Sach- schaden ¹⁾	Personen- schaden	schwerw. Sach- schaden ¹⁾	Per- sonen- schaden	schwerw. Sach- schaden ¹⁾	Personen- schaden	schwerw. Sach- schaden ¹⁾	Personen- schaden	schwerw. Sach- schaden ¹⁾	Per- sonen- schaden	schwerw. Sach- schaden ¹⁾
					schaden						schaden	
	Oktober 2025		Oktober 2024		Zu- bzw. Abnahme (-)		Januar - Oktober 2025		Januar - Oktober 2024		Zu- bzw. Abnahme (-)	
	Anzahl				%		Anzahl				%	
Fahrer von												
Fahrrädern	1 162	2	1 467	2	-20,8	-	17 984	14	17 849	15	0,8	-6,7
innerorts	1 036	2	1 291	1	-19,8	X	15 174	12	15 062	11	0,7	9,1
außerorts	126	-	176	1	-28,4	X	2 810	2	2 787	4	0,8	X
und zwar												
Pedelecs	324	1	461	1	-29,7	-	5 914	2	5 392	3	9,7	X
innerorts	276	1	385	-	-28,3	X	4 671	2	4 218	1	10,7	X
außerorts	48	-	76	1	-36,8	X	1 243	-	1 174	2	5,9	X
unter 15 Jahren	132	-	147	-	-10,2	-	1 636	-	1 534	-	6,6	-
innerorts	124	-	135	-	-8,1	-	1 496	-	1 377	-	8,6	-
außerorts	8	-	12	-	X	-	140	-	157	-	-10,8	-
anderen Fahrzeugen	31	19	52	26	-40,4	-26,9	479	182	522	185	-8,2	-1,6
innerorts	23	11	41	13	-43,9	-15,4	363	115	397	108	-8,6	6,5
außerorts	8	8	11	13	X	X	116	67	125	77	-7,2	-13,0
Fußgänger	306	1	394	-	-22,3	X	3 352	10	3 462	15	-3,2	-33,3
innerorts	291	1	357	-	-18,5	X	3 133	9	3 218	13	-2,6	X
außerorts	15	-	37	-	-59,5	-	219	1	244	2	-10,2	X
und zwar												
Fußgänger mit Sport- oder Spielgeräten	13	-	20	-	-35,0	-	137	-	139	-	-1,4	-
innerorts	13	-	17	-	-23,5	-	132	-	126	-	4,8	-
außerorts	-	-	3	-	X	-	5	-	13	-	X	-
unter 15 Jahren	68	-	88	-	-22,7	-	657	4	666	-	-1,4	X
innerorts	67	-	83	-	-19,3	-	630	4	647	-	-2,6	X
außerorts	1	-	5	-	X	-	27	-	19	-	42,1	-
65 Jahre und mehr	78	-	92	-	-15,2	-	800	-	782	-	2,3	-
innerorts	75	-	85	-	-11,8	-	755	-	751	-	0,5	-
außerorts	3	-	7	-	X	-	45	-	31	-	45,2	-
Andere Personen	18	1	8	-	X	X	146	3	159	13	-8,2	X
innerorts	12	-	6	-	X	-	114	2	128	7	-10,9	X
außerorts	6	1	2	-	X	X	32	1	31	6	3,2	X
Insgesamt	6 456	1 031	7 505	1 287	-14,0	-19,9	74 822	9 911	76 275	10 726	-1,9	-7,6
innerorts	4 218	465	4 977	661	-15,3	-29,7	49 430	4 885	49 717	5 164	-0,6	-5,4
außerorts	2 238	566	2 528	626	-11,5	-9,6	25 392	5 026	26 558	5 562	-4,4	-9,6
darunter:												
unter 15 Jahren	227	1	258	-	-12,0	X	2 570	8	2 402	-	7,0	X
innerorts	216	1	241	-	-10,4	X	2 382	8	2 215	-	7,5	X
außerorts	11	-	17	-	-35,3	-	188	-	187	-	0,5	-
65 Jahre und mehr	1 010	146	1 222	195	-17,3	-25,1	12 622	1 352	12 369	1 402	2,0	-3,6
innerorts	713	75	884	123	-19,3	-39,0	9 042	779	8 828	799	2,4	-2,5
außerorts	297	71	338	72	-12,1	-1,4	3 580	573	3 541	603	1,1	-5,0

¹⁾ Schwerwiegender Unfall mit Sachschaden (im engeren Sinne).

7. Straßenverkehrsunfälle und Verunglückte in Bayern im Oktober 2025 nach Tagen

Tagesdatum Ortslage	Unfälle mit Personen- schaden	davon mit			Verunglückte			Unfälle mit schwer- wiegendem Sachschaden ¹⁾	Unfälle mit Personen- und schwer- wiegendem Sachschaden ¹⁾
		Getöteten	Schwer- verletzten	Leicht- verletzten	Getötete	Schwer- verletzte	Leicht- verletzte		
Innerorts									
1. Mittwoch	110	-	13	97	-	13	108	9	119
2. Donnerstag	91	-	12	79	-	12	90	9	100
3. Freitag	56	-	8	48	-	8	54	1	57
4. Samstag	68	-	11	57	-	11	71	11	79
5. Sonntag	32	1	4	27	1	4	45	9	41
6. Montag	86	-	11	75	-	11	91	10	96
7. Dienstag	73	-	5	68	-	5	74	7	80
8. Mittwoch	82	-	7	75	-	7	87	4	86
9. Donnerstag	105	-	9	96	-	9	109	7	112
10. Freitag	76	1	12	63	1	15	72	8	84
11. Samstag	57	-	5	52	-	5	64	5	62
12. Sonntag	44	-	2	42	-	2	54	6	50
13. Montag	74	-	9	65	-	9	80	9	83
14. Dienstag	97	-	9	88	-	9	102	4	101
15. Mittwoch	72	-	11	61	-	11	68	7	79
16. Donnerstag	60	-	8	52	-	8	64	8	68
17. Freitag	75	-	8	67	-	8	78	10	85
18. Samstag	73	-	7	66	-	7	76	8	81
19. Sonntag	42	-	4	38	-	4	50	3	45
20. Montag	96	-	8	88	-	8	101	5	101
21. Dienstag	101	-	7	94	-	7	110	7	108
22. Mittwoch	84	-	2	82	-	2	103	10	94
23. Donnerstag	87	-	10	77	-	10	85	6	93
24. Freitag	89	-	9	80	-	9	94	8	97
25. Samstag	61	-	6	55	-	6	74	5	66
26. Sonntag	25	1	1	23	1	1	24	6	31
27. Montag	77	1	4	72	1	5	81	14	91
28. Dienstag	74	1	6	67	1	6	78	13	87
29. Mittwoch	84	-	7	77	-	7	91	11	95
30. Donnerstag	88	2	7	79	2	7	94	10	98
31. Freitag	89	-	8	81	-	8	103	9	98
Zusammen	2 328	7	230	2 091	7	234	2 475	239	2 567
Außerorts, einschließlich Autobahn									
1. Mittwoch	61	1	11	49	1	17	72	5	66
2. Donnerstag	37	1	5	31	1	10	49	10	47
3. Freitag	43	2	6	35	2	8	52	9	52
4. Samstag	37	2	7	28	3	11	52	19	56
5. Sonntag	31	-	6	25	-	6	41	22	53
6. Montag	39	2	5	32	2	6	53	10	49
7. Dienstag	40	-	11	29	-	14	40	8	48
8. Mittwoch	30	1	4	25	1	4	33	11	41
9. Donnerstag	45	1	11	33	1	19	46	12	57
10. Freitag	25	-	1	24	-	1	29	10	35
11. Samstag	33	1	5	27	1	6	45	6	39
12. Sonntag	35	-	10	25	-	13	38	5	40
13. Montag	24	2	4	18	2	4	33	8	32
14. Dienstag	44	2	12	30	2	13	49	12	56
15. Mittwoch	40	-	6	34	-	6	59	11	51
16. Donnerstag	40	1	8	31	1	11	49	7	47
17. Freitag	44	1	12	31	1	12	43	4	48
18. Samstag	39	-	8	31	-	8	51	7	46
19. Sonntag	24	-	5	19	-	5	25	4	28
20. Montag	35	1	1	33	1	2	44	11	46
21. Dienstag	41	-	6	35	-	6	42	11	52
22. Mittwoch	32	1	2	29	1	2	44	15	47
23. Donnerstag	40	2	4	34	2	7	52	32	72
24. Freitag	35	-	2	33	-	2	47	9	44
25. Samstag	42	2	9	31	2	11	56	12	54
26. Sonntag	18	1	4	13	1	6	23	7	25
27. Montag	49	2	6	41	3	6	60	13	62
28. Dienstag	44	-	7	37	-	7	65	7	51
29. Mittwoch	35	2	6	27	2	6	30	9	44
30. Donnerstag	57	-	8	49	-	9	68	10	67
31. Freitag	62	-	9	53	-	12	74	8	70
Zusammen	1 201	28	201	972	30	250	1 464	324	1 525

¹⁾ Schwerwiegender Unfall mit Sachschaden (im engeren Sinne).

Noch: 7. Straßenverkehrsunfälle und Verunglückte in Bayern im Oktober 2025 nach Tagen

Tagesdatum Ortslage	Unfälle mit Personen- schaden	davon mit			Verunglückte			Unfälle mit schwer- wiegendem Sachschaden ¹⁾	Unfälle mit Personen- und schwer- wiegendem Sachschaden ¹⁾
		Getöteten	Schwer- verletzten	Leicht- verletzten	Getötete	Schwer- verletzte	Leicht- verletzte		
Innerorts und außerorts zusammen									
1. Mittwoch	171	1	24	146	1	30	180	14	185
2. Donnerstag	128	1	17	110	1	22	139	19	147
3. Freitag	99	2	14	83	2	16	106	10	109
4. Samstag	105	2	18	85	3	22	123	30	135
5. Sonntag	63	1	10	52	1	10	86	31	94
6. Montag	125	2	16	107	2	17	144	20	145
7. Dienstag	113	-	16	97	-	19	114	15	128
8. Mittwoch	112	1	11	100	1	11	120	15	127
9. Donnerstag	150	1	20	129	1	28	155	19	169
10. Freitag	101	1	13	87	1	16	101	18	119
11. Samstag	90	1	10	79	1	11	109	11	101
12. Sonntag	79	-	12	67	-	15	92	11	90
13. Montag	98	2	13	83	2	13	113	17	115
14. Dienstag	141	2	21	118	2	22	151	16	157
15. Mittwoch	112	-	17	95	-	17	127	18	130
16. Donnerstag	100	1	16	83	1	19	113	15	115
17. Freitag	119	1	20	98	1	20	121	14	133
18. Samstag	112	-	15	97	-	15	127	15	127
19. Sonntag	66	-	9	57	-	9	75	7	73
20. Montag	131	1	9	121	1	10	145	16	147
21. Dienstag	142	-	13	129	-	13	152	18	160
22. Mittwoch	116	1	4	111	1	4	147	25	141
23. Donnerstag	127	2	14	111	2	17	137	38	165
24. Freitag	124	-	11	113	-	11	141	17	141
25. Samstag	103	2	15	86	2	17	130	17	120
26. Sonntag	43	2	5	36	2	7	47	13	56
27. Montag	126	3	10	113	4	11	141	27	153
28. Dienstag	118	1	13	104	1	13	143	20	138
29. Mittwoch	119	2	13	104	2	13	121	20	139
30. Donnerstag	145	2	15	128	2	16	162	20	165
31. Freitag	151	-	17	134	-	20	177	17	168
Insgesamt	3 529	35	431	3 063	37	484	3 939	563	4 092
darunter auf Autobahnen									
1. Mittwoch	15	-	1	14	-	1	20	1	16
2. Donnerstag	9	-	1	8	-	1	16	2	11
3. Freitag	7	-	3	4	-	3	7	5	12
4. Samstag	6	1	-	5	2	-	8	11	17
5. Sonntag	12	-	2	10	-	2	19	15	27
6. Montag	4	1	-	3	1	1	9	6	10
7. Dienstag	6	-	1	5	-	1	8	3	9
8. Mittwoch	3	-	-	3	-	-	3	3	6
9. Donnerstag	8	-	-	8	-	-	8	4	12
10. Freitag	6	-	-	6	-	-	11	1	7
11. Samstag	5	-	1	4	-	2	14	-	5
12. Sonntag	7	-	1	6	-	2	7	3	10
13. Montag	4	1	-	3	1	-	7	6	10
14. Dienstag	6	-	1	5	-	1	8	3	9
15. Mittwoch	10	-	-	10	-	-	20	3	13
16. Donnerstag	11	-	2	9	-	2	14	2	13
17. Freitag	6	-	2	4	-	2	6	-	6
18. Samstag	7	-	-	7	-	-	10	1	8
19. Sonntag	3	-	1	2	-	1	3	4	7
20. Montag	7	-	-	7	-	-	10	3	10
21. Dienstag	6	-	2	4	-	2	4	3	9
22. Mittwoch	4	-	-	4	-	-	4	6	10
23. Donnerstag	13	-	2	11	-	3	18	22	35
24. Freitag	9	-	1	8	-	1	12	4	13
25. Samstag	11	1	1	9	1	2	13	7	18
26. Sonntag	3	1	-	2	1	-	5	3	6
27. Montag	8	-	-	8	-	-	18	7	15
28. Dienstag	7	-	-	7	-	-	7	3	10
29. Mittwoch	7	-	-	7	-	-	8	2	9
30. Donnerstag	10	-	-	10	-	-	12	5	15
31. Freitag	16	-	3	13	-	4	18	3	19
Zusammen	236	5	25	206	6	31	327	141	377

¹⁾ Schwerwiegender Unfall mit Sachschaden (im engeren Sinne).

8. Getötete und Verletzte im Straßenverkehr in

Im Alter von ... bis unter ... Jahren Geschlecht	Getötete					Schwerverletzte						
	Oktober		Zu- bzw. Abnah- me (-)	Januar - Oktober		Zu- bzw. Abnah- me (-)	Oktober		Zu- bzw. Abnah- me (-)	Januar - Oktober		Zu- bzw. Abnah- me (-)
	2025	2024		2025	2024		2025	2024		2025	2024	
	Anzahl		%	Anzahl		%	Anzahl		%	Anzahl		%
unter 15	3	3	-	11	10	10,0	36	31	16,1	394	396	-0,5
männlich	2	2	-	7	7	-	17	14	21,4	272	250	8,8
weiblich	1	1	-	4	3	X	19	17	11,8	122	146	-16,4
15 - 18	1	1	-	13	12	8,3	38	46	-17,4	370	456	-18,9
männlich	1	1	-	10	10	-	27	32	-15,6	251	294	-14,6
weiblich	-	-	-	3	2	X	11	14	-21,4	119	162	-26,5
18 - 21	1	3	X	17	24	-29,2	30	29	3,4	426	441	-3,4
männlich	1	2	X	15	20	-25,0	22	20	10,0	288	290	-0,7
weiblich	-	1	X	2	4	X	8	9	X	138	151	-8,6
21 - 25	3	1	X	23	21	9,5	24	49	-51,0	448	487	-8,0
männlich	3	1	X	20	16	25,0	20	32	-37,5	309	336	-8,0
weiblich	-	-	-	3	5	X	4	17	X	139	151	-7,9
25 - 30	2	-	X	18	24	-25,0	34	34	-	465	474	-1,9
männlich	2	-	X	14	19	-26,3	24	20	20,0	308	327	-5,8
weiblich	-	-	-	4	5	X	10	14	-28,6	157	147	6,8
30 - 35	3	2	X	17	20	-15,0	20	33	-39,4	389	401	-3,0
männlich	2	1	X	13	17	-23,5	13	23	-43,5	267	264	1,1
weiblich	1	1	-	4	3	X	7	10	X	122	137	-10,9
35 - 40	-	1	X	16	12	33,3	33	31	6,5	389	404	-3,7
männlich	-	1	X	11	11	-	21	19	10,5	278	254	9,4
weiblich	-	-	-	5	1	X	12	12	-	111	150	-26,0
40 - 45	1	-	X	21	13	61,5	26	28	-7,1	373	403	-7,4
männlich	1	-	X	17	12	41,7	15	20	-25,0	255	278	-8,3
weiblich	-	-	-	4	1	X	11	8	X	118	125	-5,6
45 - 50	3	2	X	22	20	10,0	19	45	-57,8	410	432	-5,1
männlich	3	2	X	14	18	-22,2	16	32	-50,0	258	281	-8,2
weiblich	-	-	-	8	2	X	3	13	X	152	151	0,7
50 - 55	1	3	X	19	29	-34,5	32	45	-28,9	505	569	-11,2
männlich	-	3	X	12	22	-45,5	23	23	-	316	373	-15,3
weiblich	1	-	X	7	7	-	9	22	X	189	196	-3,6
55 - 60	3	4	X	39	42	-7,1	38	54	-29,6	699	745	-6,2
männlich	2	3	X	28	34	-17,6	25	30	-16,7	453	474	-4,4
weiblich	1	1	-	11	8	X	13	24	-45,8	246	271	-9,2
60 - 65	4	1	X	41	27	51,9	34	55	-38,2	736	770	-4,4
männlich	2	1	X	29	21	38,1	24	34	-29,4	434	489	-11,2
weiblich	2	-	X	12	6	X	10	21	-52,4	302	281	7,5
65 - 70	5	4	X	35	33	6,1	20	50	-60,0	599	537	11,5
männlich	4	4	-	28	22	27,3	8	30	X	357	309	15,5
weiblich	1	-	X	7	11	X	12	20	-40,0	242	228	6,1
70 - 75	1	2	X	27	35	-22,9	30	51	-41,2	465	548	-15,1
männlich	1	-	X	20	23	-13,0	16	31	-48,4	266	323	-17,6
weiblich	-	2	X	7	12	X	14	20	-30,0	199	225	-11,6
75 und mehr	6	21	X	106	121	-12,4	70	95	-26,3	937	1 017	-7,9
männlich	4	15	X	75	78	-3,8	41	52	-21,2	517	560	-7,7
weiblich	2	6	X	31	43	-27,9	29	43	-32,6	420	457	-8,1
Zusammen	37	48	-22,9	425	443	-4,1	484	676	-28,4	7 605	8 080	-5,9
männlich	28	36	-22,2	313	330	-5,2	312	412	-24,3	4 829	5 102	-5,4
weiblich	9	12	X	112	113	-0,9	172	264	-34,8	2 776	2 978	-6,8
Ohne Angabe	-	-	-	-	-	-	-	-	-	-	-	-
Insgesamt	37	48	-22,9	425	443	-4,1	484	676	-28,4	7 605	8 080	-5,9

¹⁾ Summenzeilen einschl. Geschlecht 'divers'.

Bayern nach Altersgruppen und Geschlecht¹⁾

Leichtverletzte						Verunglückte insgesamt						Im Alter von ... bis unter ... Jahren Geschlecht
Oktober		Zu- bzw. Abnah- me (-)	Januar - Oktober		Zu- bzw. Abnah- me (-)	Oktober		Zu- bzw. Abnah- me (-)	Januar - Oktober		Zu- bzw. Abnah- me (-)	
2025	2024		2025	2024		2025	2024		2025	2024		
Anzahl			%	Anzahl			%		Anzahl			
273	346	-21,1	3 358	3 327	0,9	312	380	-17,9	3 763	3 733	0,8 unter 15
168	199	-15,6	2 042	1 935	5,5	187	215	-13,0	2 321	2 192	5,9 männlich
105	147	-28,6	1 316	1 392	-5,5	125	165	-24,2	1 442	1 541	-6,4 weiblich
233	288	-19,1	2 443	2 578	-5,2	272	335	-18,8	2 826	3 046	-7,2 15 - 18
150	172	-12,8	1 549	1 618	-4,3	178	205	-13,2	1 810	1 922	-5,8 männlich
83	116	-28,4	894	960	-6,9	94	130	-27,7	1 016	1 124	-9,6 weiblich
300	353	-15,0	3 052	3 167	-3,6	331	385	-14,0	3 495	3 632	-3,8 18 - 21
179	217	-17,5	1 811	1 875	-3,4	202	239	-15,5	2 114	2 185	-3,2 männlich
121	135	-10,4	1 240	1 290	-3,9	129	145	-11,0	1 380	1 445	-4,5 weiblich
288	364	-20,9	3 314	3 683	-10,0	315	414	-23,9	3 785	4 191	-9,7 21 - 25
159	201	-20,9	1 845	2 127	-13,3	182	234	-22,2	2 174	2 479	-12,3 männlich
129	163	-20,9	1 467	1 556	-5,7	133	180	-26,1	1 609	1 712	-6,0 weiblich
364	416	-12,5	4 066	4 126	-1,5	400	450	-11,1	4 549	4 624	-1,6 25 - 30
198	229	-13,5	2 321	2 345	-1,0	224	249	-10,0	2 643	2 691	-1,8 männlich
166	187	-11,2	1 743	1 781	-2,1	176	201	-12,4	1 904	1 933	-1,5 weiblich
307	336	-8,6	3 678	3 757	-2,1	330	371	-11,1	4 084	4 178	-2,2 30 - 35
182	189	-3,7	2 152	2 154	-0,1	197	213	-7,5	2 432	2 435	-0,1 männlich
125	147	-15,0	1 525	1 602	-4,8	133	158	-15,8	1 651	1 742	-5,2 weiblich
340	302	12,6	3 373	3 253	3,7	373	334	11,7	3 778	3 669	3,0 35 - 40
184	187	-1,6	1 937	1 907	1,6	205	207	-1,0	2 226	2 172	2,5 männlich
156	115	35,7	1 436	1 346	6,7	168	127	32,3	1 552	1 497	3,7 weiblich
269	293	-8,2	2 957	3 061	-3,4	296	321	-7,8	3 351	3 477	-3,6 40 - 45
145	150	-3,3	1 629	1 615	0,9	161	170	-5,3	1 901	1 905	-0,2 männlich
123	143	-14,0	1 327	1 446	-8,2	134	151	-11,3	1 449	1 572	-7,8 weiblich
223	274	-18,6	2 758	2 796	-1,4	245	321	-23,7	3 190	3 248	-1,8 45 - 50
122	142	-14,1	1 499	1 561	-4,0	141	176	-19,9	1 771	1 860	-4,8 männlich
101	132	-23,5	1 259	1 235	1,9	104	145	-28,3	1 419	1 388	2,2 weiblich
256	260	-1,5	2 841	3 006	-5,5	289	308	-6,2	3 365	3 604	-6,6 50 - 55
123	144	-14,6	1 510	1 624	-7,0	146	170	-14,1	1 838	2 019	-9,0 männlich
133	115	15,7	1 331	1 380	-3,6	143	137	4,4	1 527	1 583	-3,5 weiblich
272	327	-16,8	3 438	3 651	-5,8	313	385	-18,7	4 176	4 438	-5,9 55 - 60
142	176	-19,3	1 923	1 989	-3,3	169	209	-19,1	2 404	2 497	-3,7 männlich
130	151	-13,9	1 515	1 662	-8,8	144	176	-18,2	1 772	1 941	-8,7 weiblich
255	278	-8,3	3 306	3 159	4,7	293	334	-12,3	4 083	3 956	3,2 60 - 65
150	133	12,8	1 851	1 788	3,5	176	168	4,8	2 314	2 298	0,7 männlich
105	145	-27,6	1 454	1 371	6,1	117	166	-29,5	1 768	1 658	6,6 weiblich
176	208	-15,4	2 159	2 180	-1,0	201	262	-23,3	2 793	2 750	1,6 65 - 70
92	121	-24,0	1 233	1 258	-2,0	104	155	-32,9	1 618	1 589	1,8 männlich
84	87	-3,4	926	922	0,4	97	107	-9,3	1 175	1 161	1,2 weiblich
134	158	-15,2	1 598	1 600	-0,1	165	211	-21,8	2 090	2 183	-4,3 70 - 75
66	90	-26,7	828	890	-7,0	83	121	-31,4	1 114	1 236	-9,9 männlich
68	68	-	770	710	8,5	82	90	-8,9	976	947	3,1 weiblich
246	263	-6,5	3 057	2 876	6,3	322	379	-15,0	4 100	4 014	2,1 75 und mehr
114	140	-18,6	1 685	1 656	1,8	159	207	-23,2	2 277	2 294	-0,7 männlich
132	123	7,3	1 371	1 220	12,4	163	172	-5,2	1 822	1 720	5,9 weiblich
3 936	4 466	-11,9	45 398	46 220	-1,8	4 457	5 190	-14,1	53 428	54 743	-2,4 Zusammen
2 174	2 490	-12,7	25 815	26 342	-2,0	2 514	2 938	-14,4	30 957	31 774	-2,6 männlich
1 761	1 974	-10,8	19 574	19 873	-1,5	1 942	2 250	-13,7	22 462	22 964	-2,2 weiblich
3	6	X	47	62	-24,2	3	6	X	47	62	-24,2 Ohne Angabe
3 939	4 472	-11,9	45 445	46 282	-1,8	4 460	5 196	-14,2	53 475	54 805	-2,4	Insgesamt

9. Straßenverkehrsunfälle und Verunglückte in Bayern nach Unfalltypen

Unfalltyp —— Ortslage	2025				2024				Zu- bzw. Abnahme (-)			
	Unfälle mit Personen- schaden	Verunglückte			Unfälle mit Personen- schaden	Verunglückte			Unfälle mit Personen- schaden	Getötete	Schwer- verletzte	Leicht- verletzte
		Getötete	Schwer- verletzte	Leicht- verletzte		Getötete	Schwer- verletzte	Leicht- verletzte				
Anzahl								%				

Oktober

Fahrunfall	721	7	144	681	858	18	202	772	-16,0	X	-28,7	-11,8
innerorts	411	1	65	387	514	5	95	449	-20,0	X	-31,6	-13,8
außerorts	310	6	79	294	344	13	107	323	-9,9	X	-26,2	-9,0
Abbiege-Unfall	374	1	35	452	435	1	71	495	-14,0	-	-50,7	-8,7
innerorts	281	-	19	307	342	-	46	365	-17,8	-	-58,7	-15,9
außerorts	93	1	16	145	93	1	25	130	-	-	-36,0	11,5
Einbiegen/Kreuzenunfall	779	2	87	907	899	5	124	999	-13,3	X	-29,8	-9,2
innerorts	583	1	47	647	684	2	70	740	-14,8	X	-32,9	-12,6
außerorts	196	1	40	260	215	3	54	259	-8,8	X	-25,9	0,4
Überschreitenunfall	118	2	19	119	144	7	24	139	-18,1	X	-20,8	-14,4
innerorts	113	1	17	116	134	5	20	132	-15,7	X	-15,0	-12,1
außerorts	5	1	2	3	10	2	4	7	X	X	X	X
Unfall durch ruhenden												
Verkehr	55	1	10	51	76	2	8	74	-27,6	X	X	-31,1
innerorts	50	-	7	46	70	1	6	67	-28,6	X	X	-31,3
außerorts	5	1	3	5	6	1	2	7	X	-	X	X
Unfall im Längsverkehr	864	15	104	1 143	977	10	111	1 373	-11,6	50,0	-6,3	-16,8
innerorts	420	-	23	529	461	1	31	636	-8,9	X	-25,8	-16,8
außerorts	444	15	81	614	516	9	80	737	-14,0	X	1,3	-16,7
Sonstiger Unfall	618	9	85	586	702	5	136	620	-12,0	X	-37,5	-5,5
innerorts	470	4	56	443	530	3	98	466	-11,3	X	-42,9	-4,9
außerorts	148	5	29	143	172	2	38	154	-14,0	X	-23,7	-7,1
Insgesamt	3 529	37	484	3 939	4 091	48	676	4 472	-13,7	-22,9	-28,4	-11,9
innerorts	2 328	7	234	2 475	2 735	17	366	2 855	-14,9	X	-36,1	-13,3
außerorts	1 201	30	250	1 464	1 356	31	310	1 617	-11,4	-3,2	-19,4	-9,5

Januar - Oktober

Fahrunfall	10 711	130	2 541	9 453	11 219	150	2 714	9 997	-4,5	-13,3	-6,4	-5,4
innerorts	6 183	31	1 202	5 368	6 256	31	1 216	5 489	-1,2	-	-1,2	-2,2
außerorts	4 528	99	1 339	4 085	4 963	119	1 498	4 508	-8,8	-16,8	-10,6	-9,4
Abbiege-Unfall	4 045	25	639	4 638	4 049	21	615	4 702	-0,1	19,0	3,9	-1,4
innerorts	3 000	8	351	3 207	3 058	7	382	3 290	-1,9	X	-8,1	-2,5
außerorts	1 045	17	288	1 431	991	14	233	1 412	5,4	21,4	23,6	1,3
Einbiegen/Kreuzenunfall	8 316	56	1 222	9 427	8 381	62	1 260	9 580	-0,8	-9,7	-3,0	-1,6
innerorts	6 339	18	670	6 902	6 265	22	693	6 835	1,2	-18,2	-3,3	1,0
außerorts	1 977	38	552	2 525	2 116	40	567	2 745	-6,6	-5,0	-2,6	-8,0
Überschreitenunfall	1 197	16	242	1 112	1 258	29	295	1 102	-4,8	-44,8	-18,0	0,9
innerorts	1 138	10	224	1 067	1 203	19	279	1 060	-5,4	-47,4	-19,7	0,7
außerorts	59	6	18	45	55	10	16	42	7,3	X	12,5	7,1
Unfall durch ruhenden												
Verkehr	734	4	73	736	767	6	80	755	-4,3	X	-8,8	-2,5
innerorts	695	3	57	687	721	2	66	706	-3,6	X	-13,6	-2,7
außerorts	39	1	16	49	46	4	14	49	-15,2	X	14,3	-
Unfall im Längsverkehr	9 518	110	1 447	12 552	9 856	117	1 575	13 080	-3,4	-6,0	-8,1	-4,0
innerorts	4 832	15	440	5 869	4 978	7	471	6 107	-2,9	X	-6,6	-3,9
außerorts	4 686	95	1 007	6 683	4 878	110	1 104	6 973	-3,9	-13,6	-8,8	-4,2
Sonstiger Unfall	8 192	84	1 441	7 527	7 787	58	1 541	7 066	5,2	44,8	-6,5	6,5
innerorts	6 157	41	908	5 706	5 757	35	1 001	5 196	6,9	17,1	-9,3	9,8
außerorts	2 035	43	533	1 821	2 030	23	540	1 870	0,2	87,0	-1,3	-2,6
Insgesamt	42 713	425	7 605	45 445	43 317	443	8 080	46 282	-1,4	-4,1	-5,9	-1,8
innerorts	28 344	126	3 852	28 806	28 238	123	4 108	28 683	0,4	2,4	-6,2	0,4
außerorts	14 369	299	3 753	16 639	15 079	320	3 972	17 599	-4,7	-6,6	-5,5	-5,5

Aktuelle
Veröffentlichungen
unter
q.bayern.de/produkte



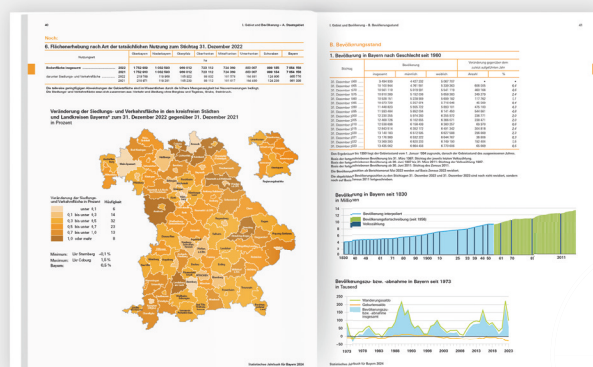
Statistisches Jahrbuch für Bayern

Das **Statistische Jahrbuch** für Bayern ist das Standardwerk der amtlichen Statistik in Bayern seit 1894. Darin zusammengestellt sind jährlich aktuelle Statistikdaten über Land, Leben, Leute, Politik, Wissenschaft und Wirtschaft in Bayern.

Auf über 700 Seiten enthält es die wichtigsten Ergebnisse aller amtlichen

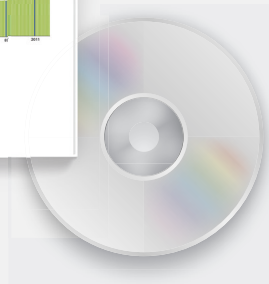
Statistiken – in Form von Tabellen, Graphiken oder Karten – zum Teil mit langjährigen Vergleichsdaten und Zeitreihen.

Ebenso enthalten sind ausgewählte Strukturdaten für Regierungsbezirke, kreisfreie Städte und Landkreise sowie Regionen Bayerns, für Bund und Länder sowie die EU-Mitgliedstaaten.



Preise

Buch	39,00 €
Buch + DVD	46,00 €
DVD	12,00 €
Datei (PDF)	12,00 €



Bayern kompakt

Das Kompendium **Bayern kompakt** bietet auf knapp 50 Seiten die wichtigsten bayerischen Strukturdaten aus Wirtschaft, Gesellschaft und Politik in Texten, Tabellen und Graphiken.

Es verweist zudem auf weiterführende Informationsmedien des Bayerischen Landesamts für Statistik.

Heft und Datei kostenlos

Bayerisches Landesamt für Statistik – Vertrieb, Nürnberger Straße 95, 90762 Fürth
Telefon 0911 98208-6311 | Telefax 0911 98208-96638 | vertrieb@statistik.bayern.de